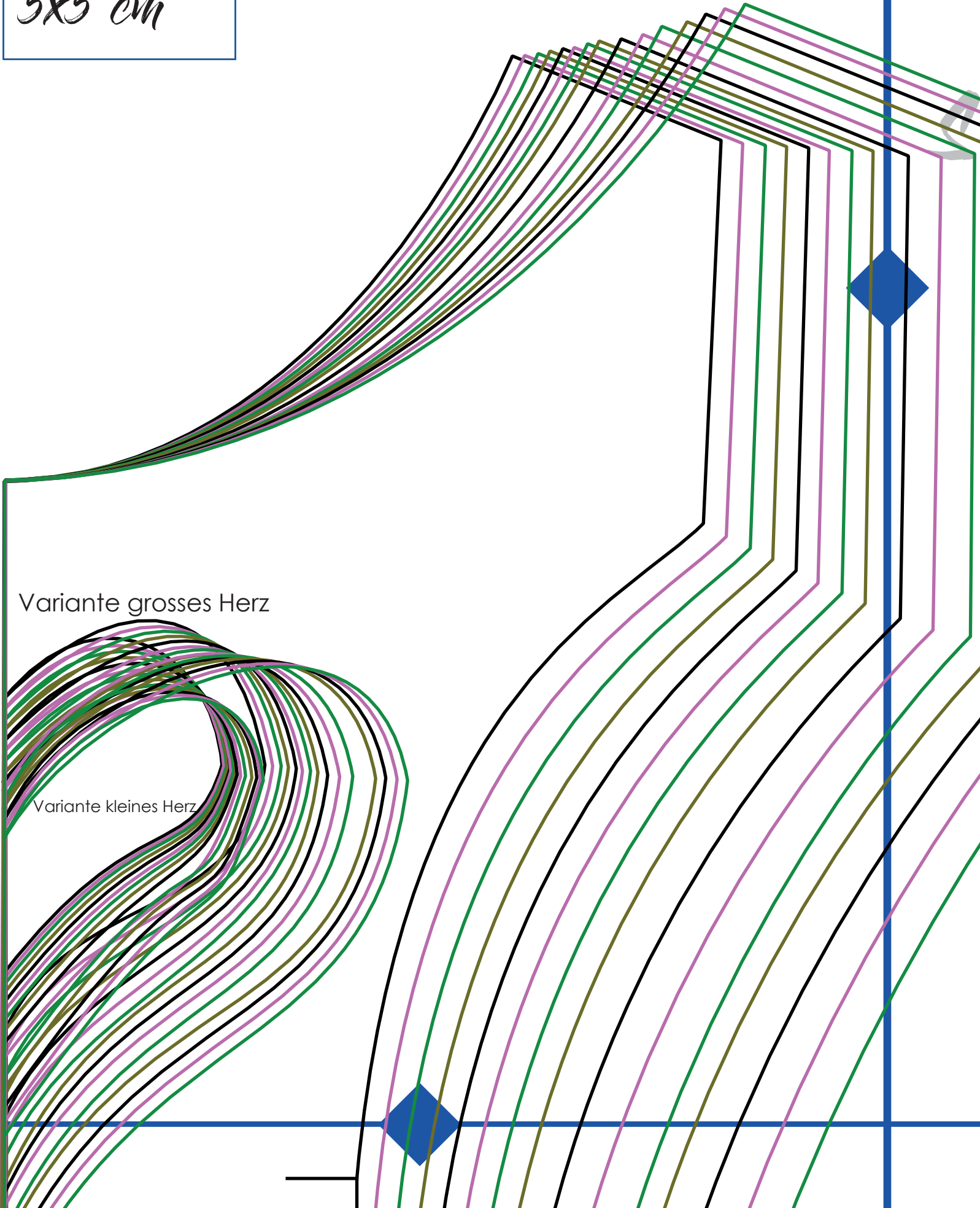


Kontroll-  
quadrat

5x5 cm

7a

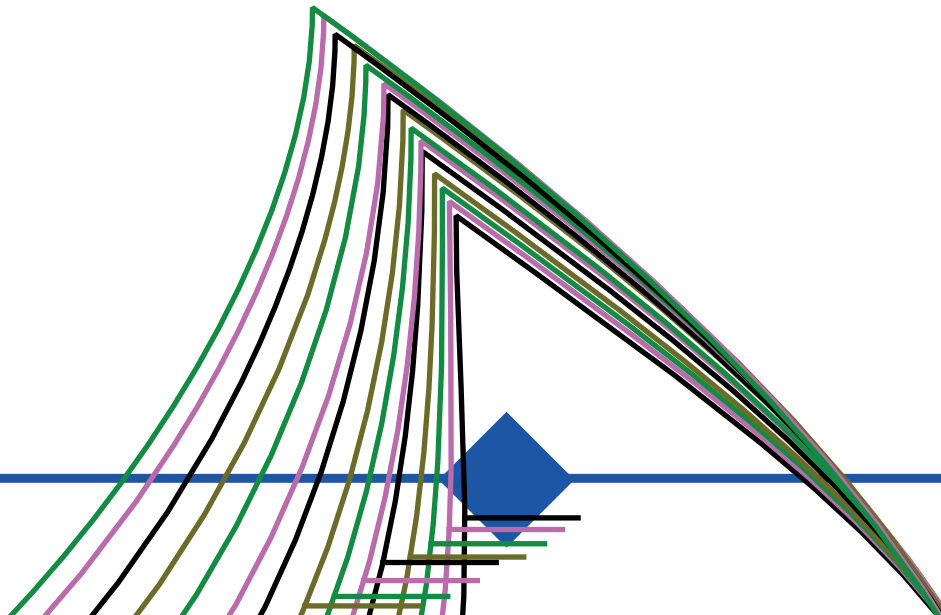
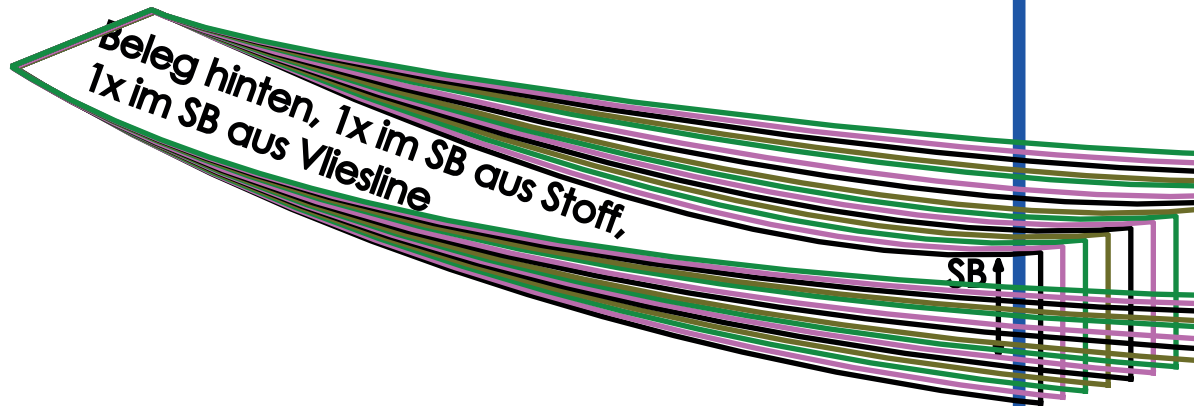
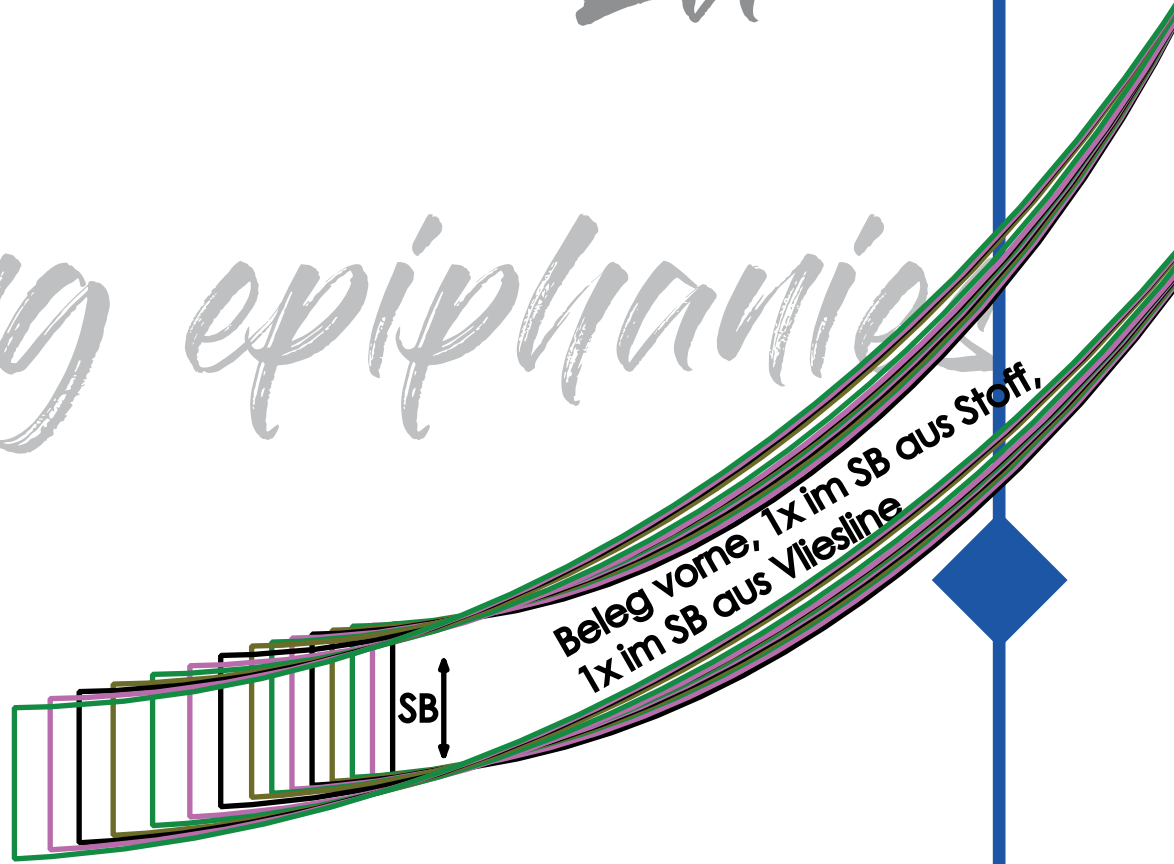
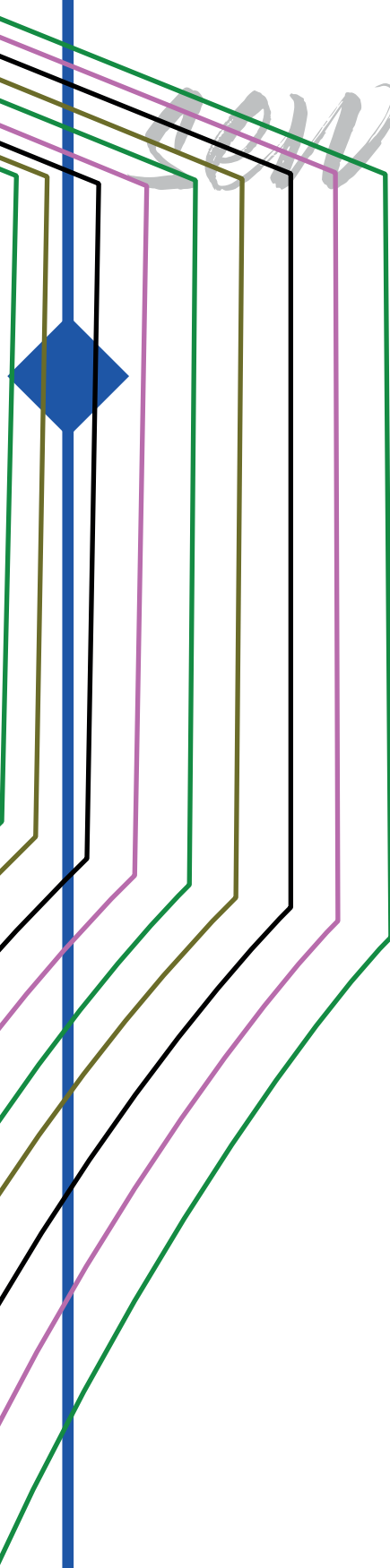


Variante grosses Herz

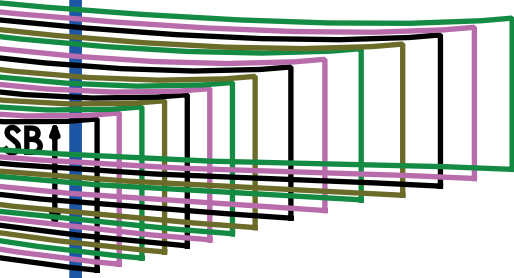
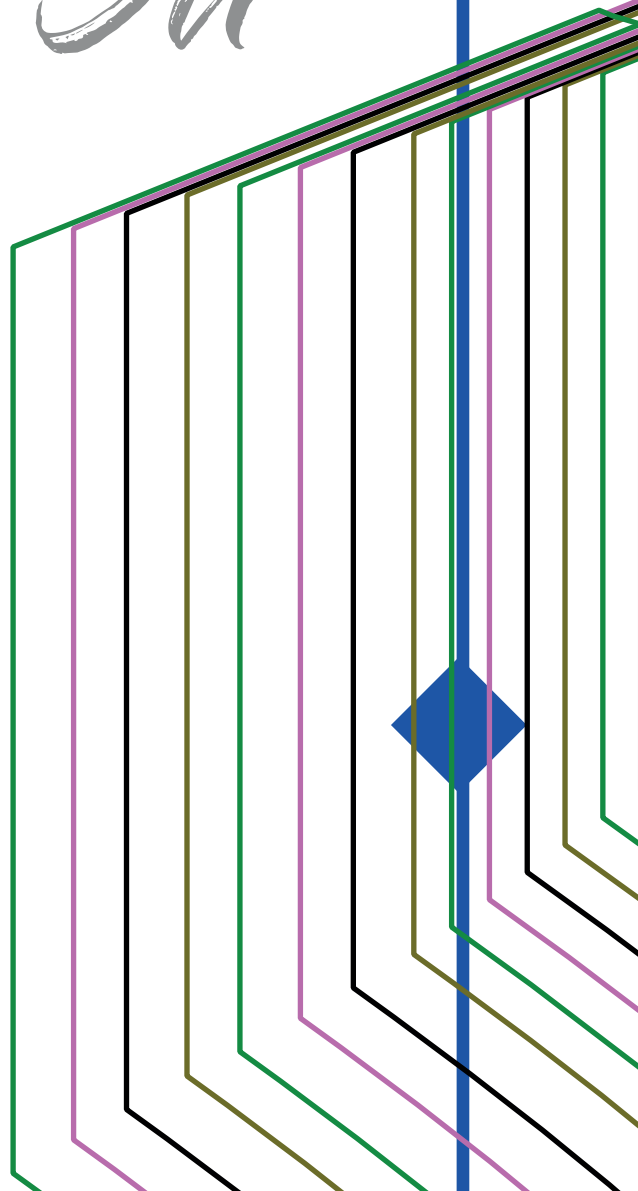
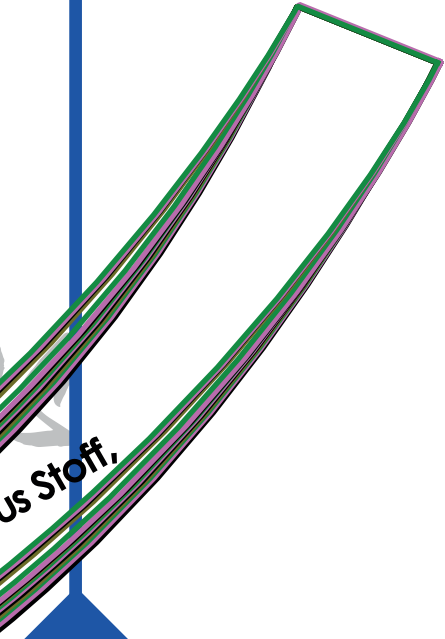
Variante kleines Herz

2a

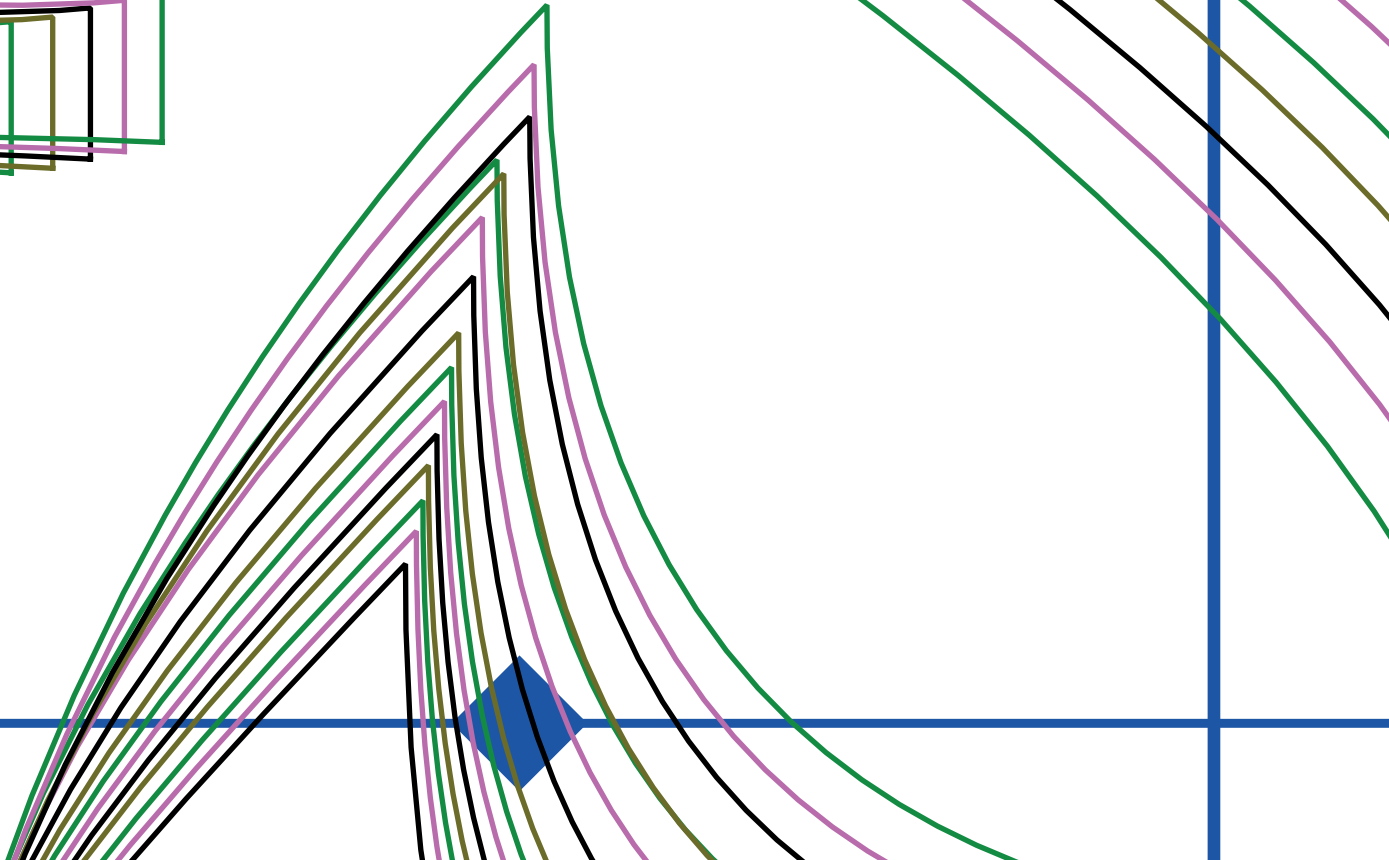
# sewing epiphany



3a



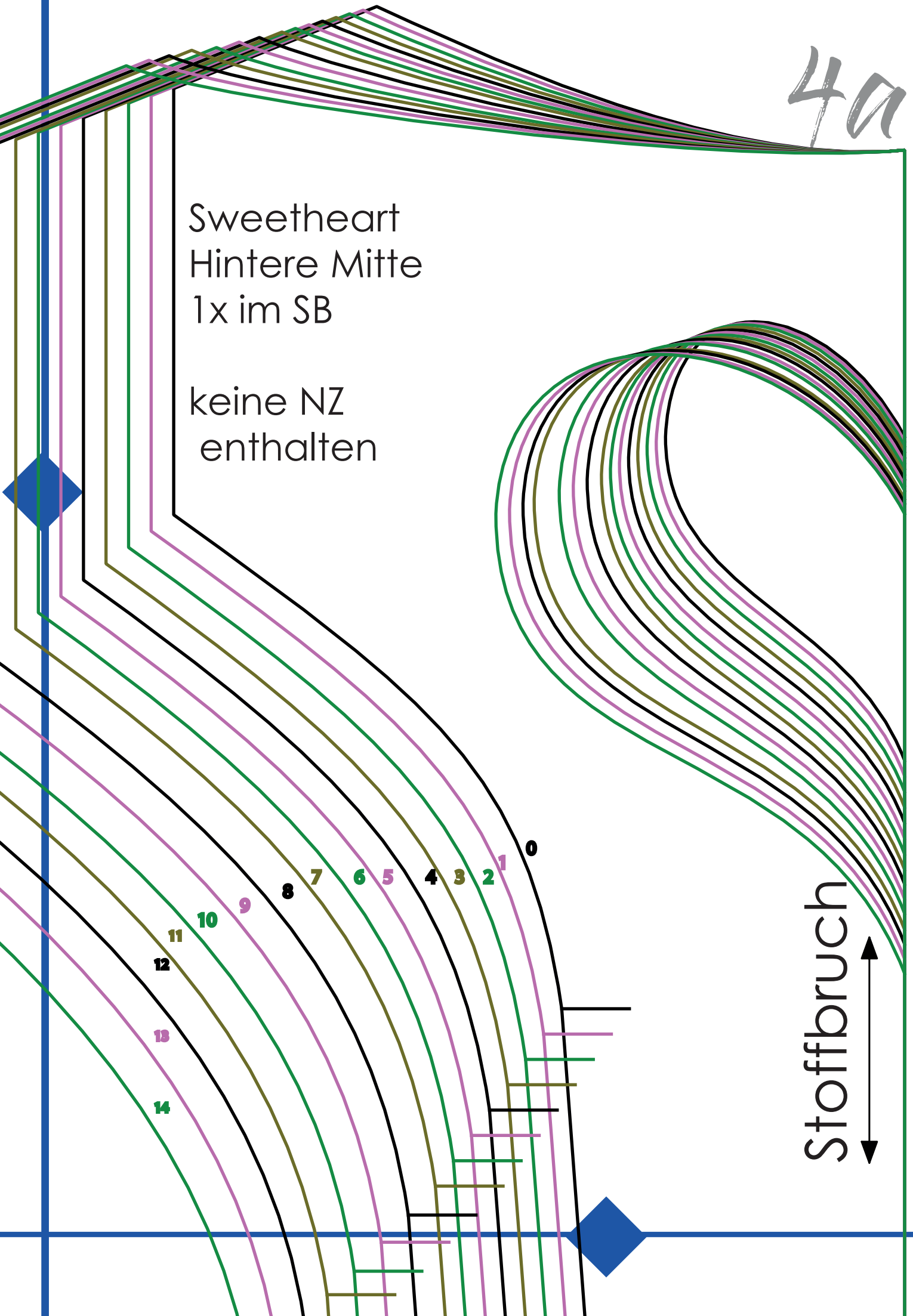
11



40

Sweetheart  
Hintere Mitte  
1x im SB

keine NZ  
enthalten



Stoffbruch

Sweetheart  
Vordere Mitte  
1x im SB  
keine NZ enthalten

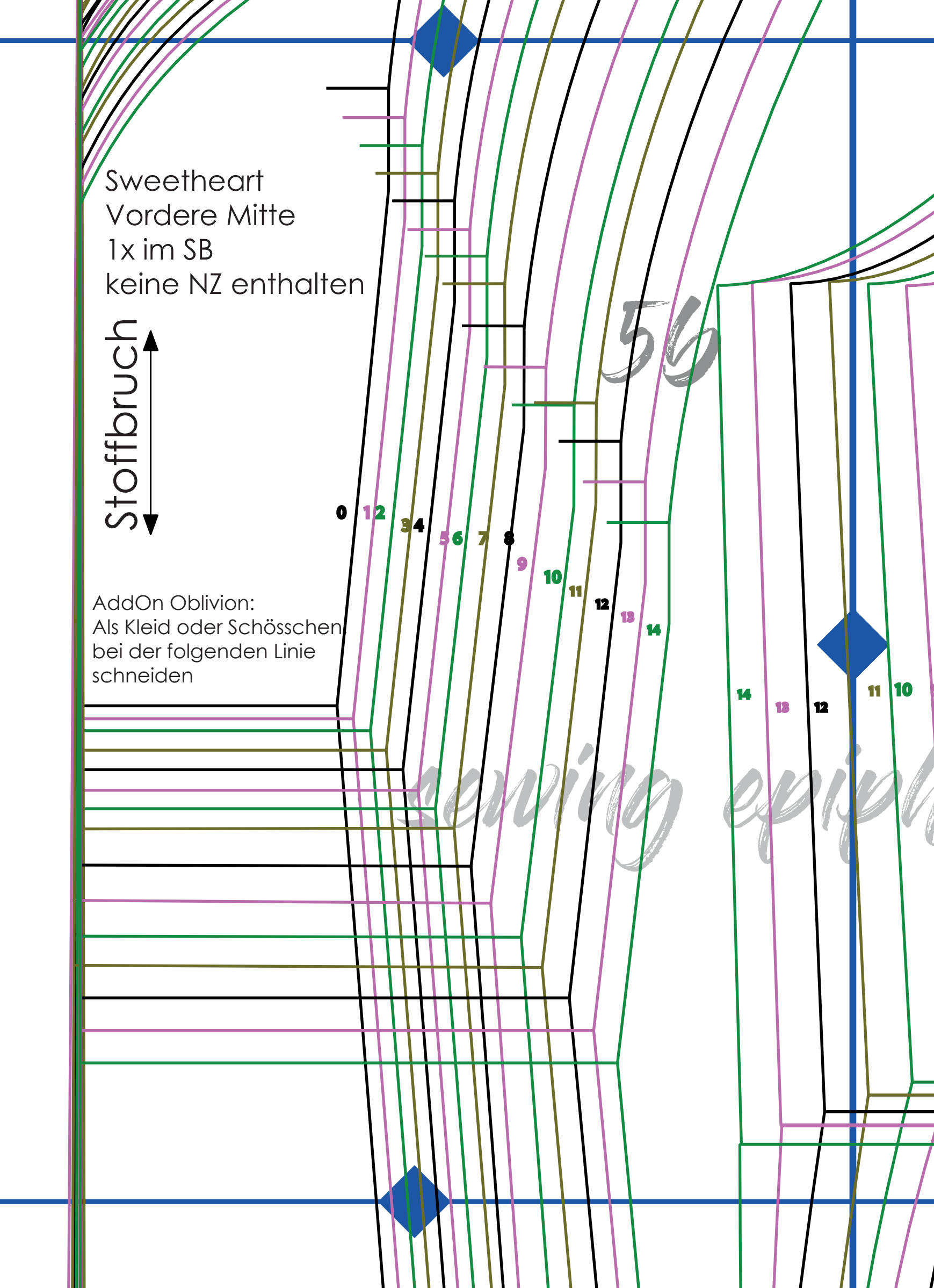
Stoffbruch

AddOn Oblivion:  
Als Kleid oder Schösschen  
bei der folgenden Linie  
schneiden

0 12 34 56 7 8 9 10 11 12 13 14  
14 13 12 11 10

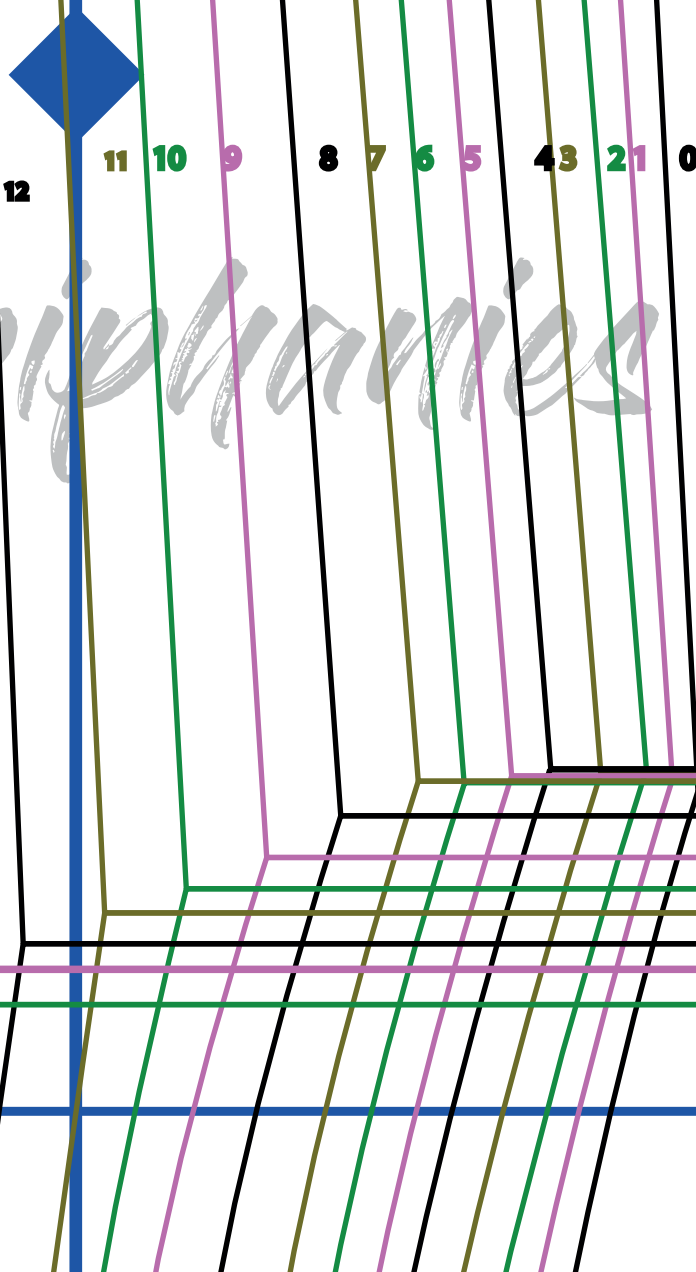
56

serving epiph



66

Sweetheart  
Seitlicher Rücken  
2x gegengleich



AddOn Oblivion:  
Als Kleid oder Schösschen,  
bei der folgenden Linie  
schneiden

Sweetheart  
Seitliches Vorderteil  
2x gegengleich  
zuschneiden

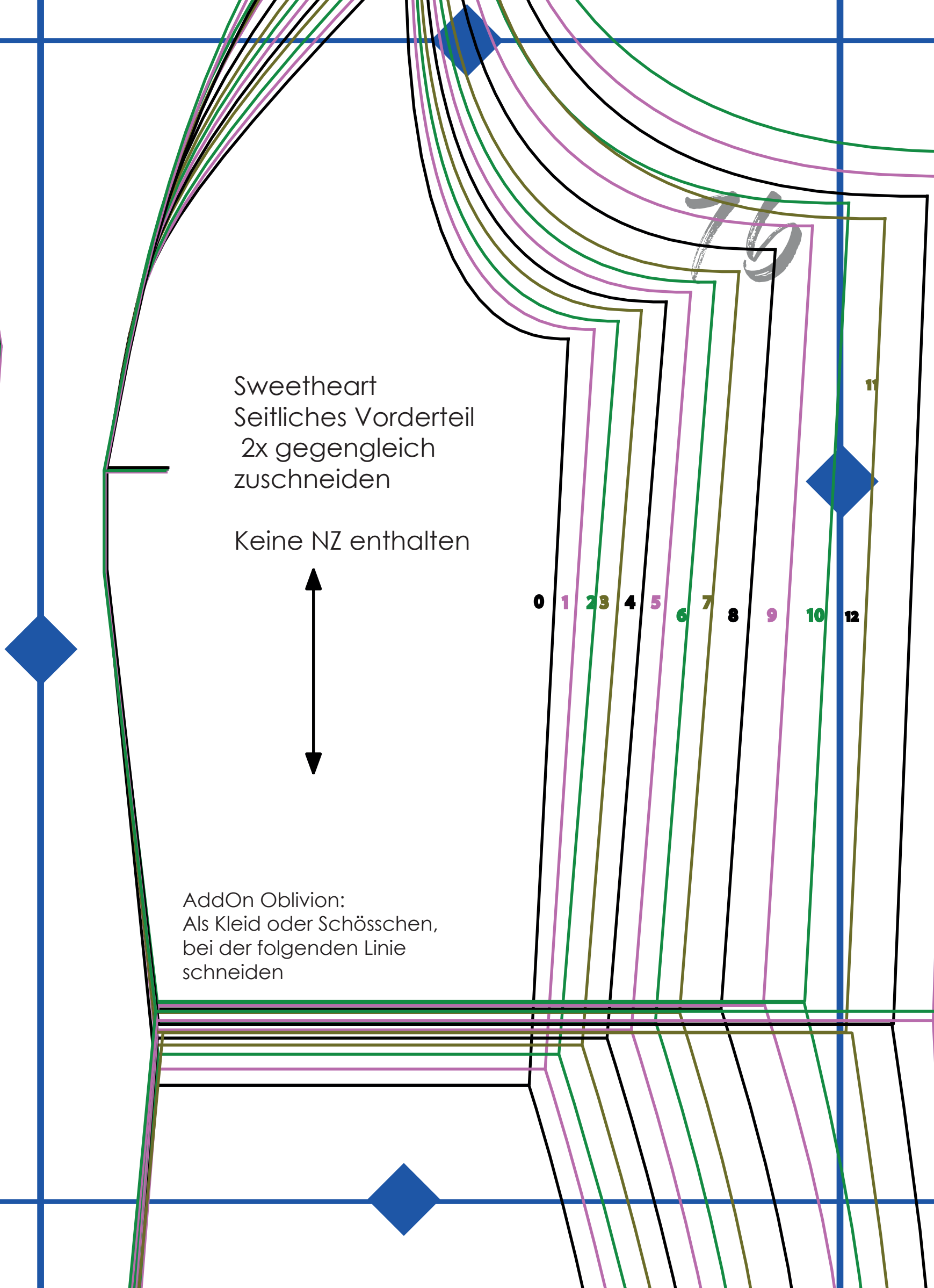
Keine NZ enthalten



AddOn Oblivion:  
Als Kleid oder Schösschen,  
bei der folgenden Linie  
schneiden

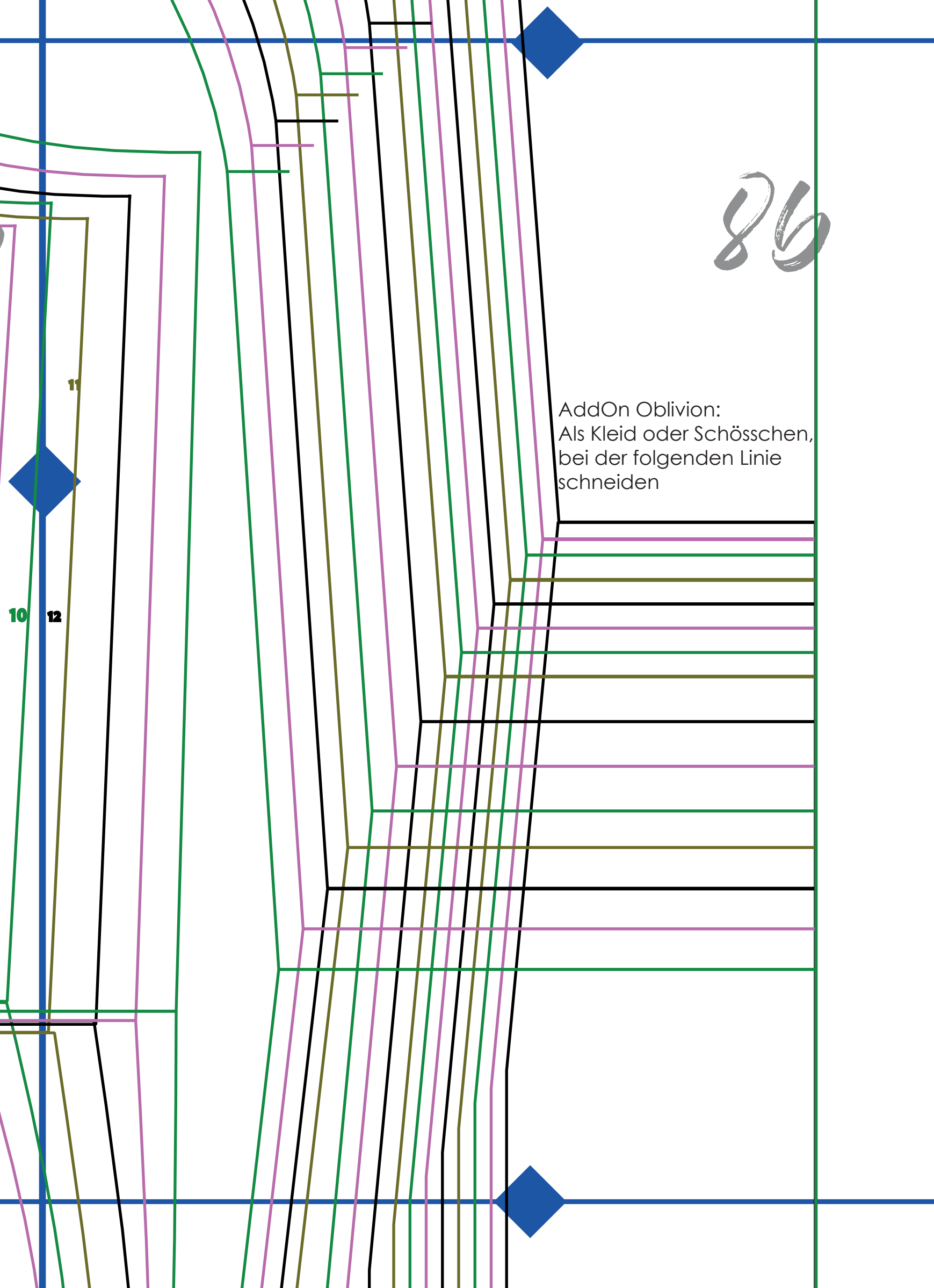
0 1 2 3 4 5 6 7 8 9 10 12

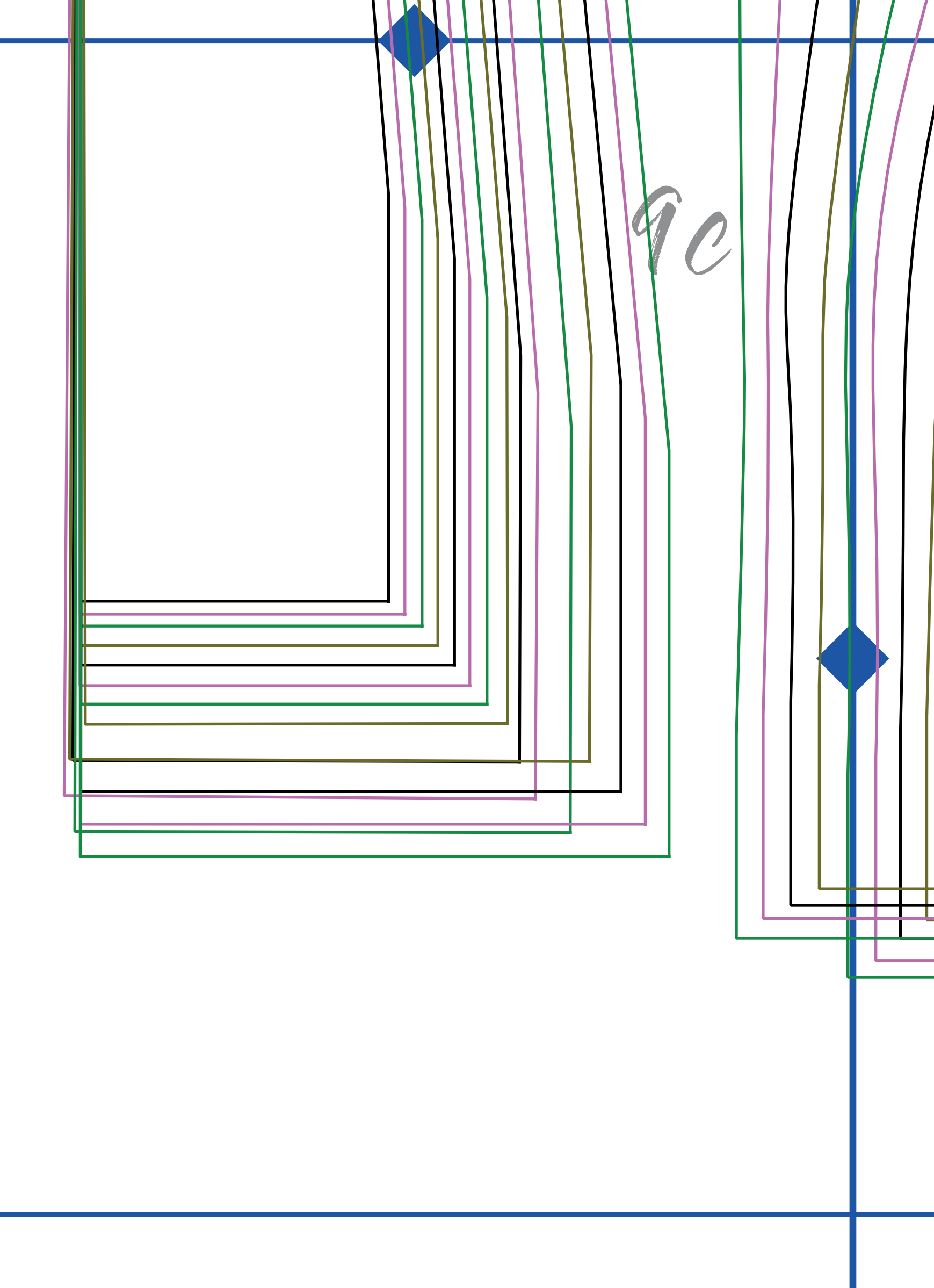
75



86

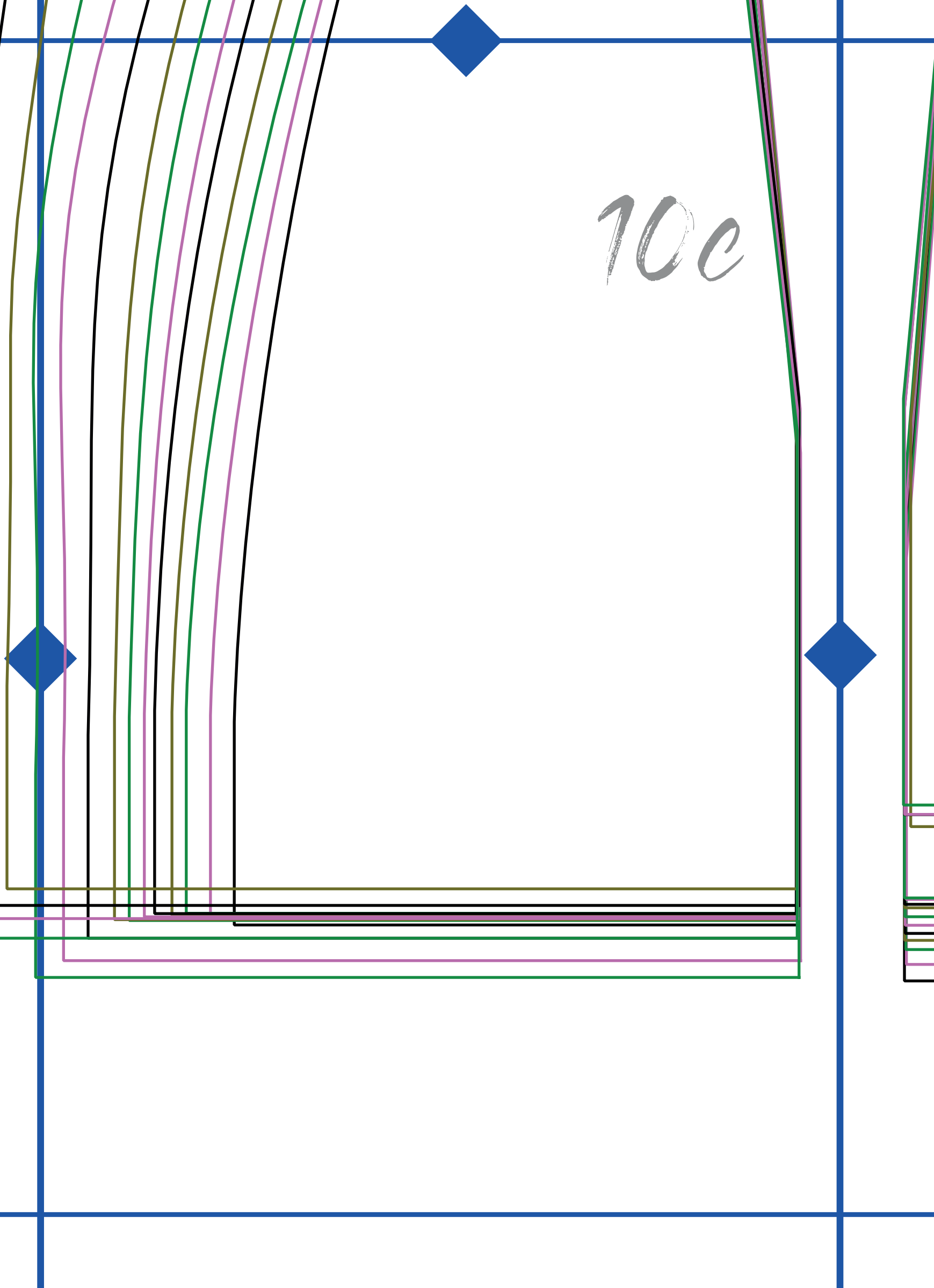
AddOn Oblivion:  
Als Kleid oder Schösschen,  
bei der folgenden Linie  
schneiden

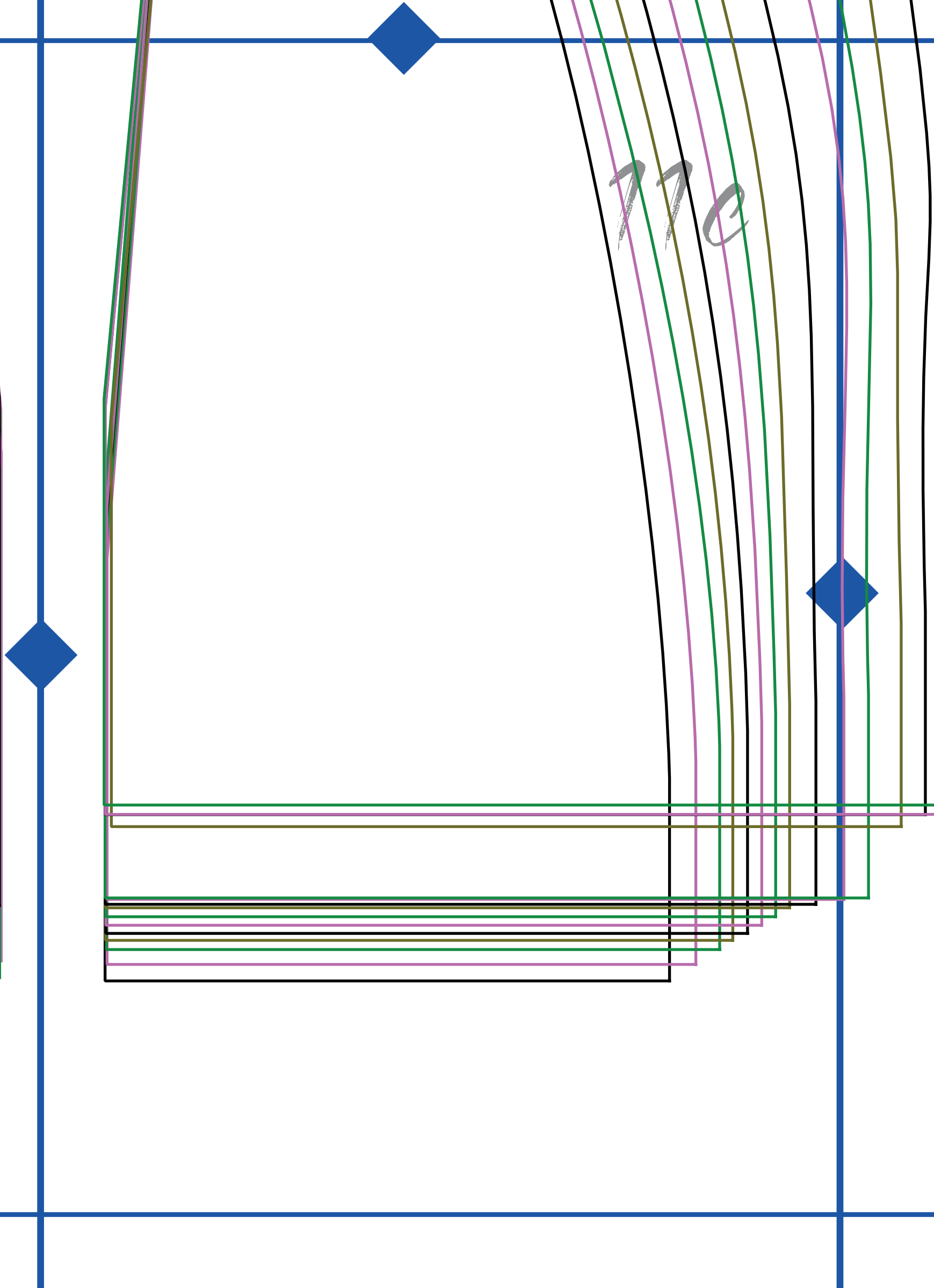




9c

10e







72c