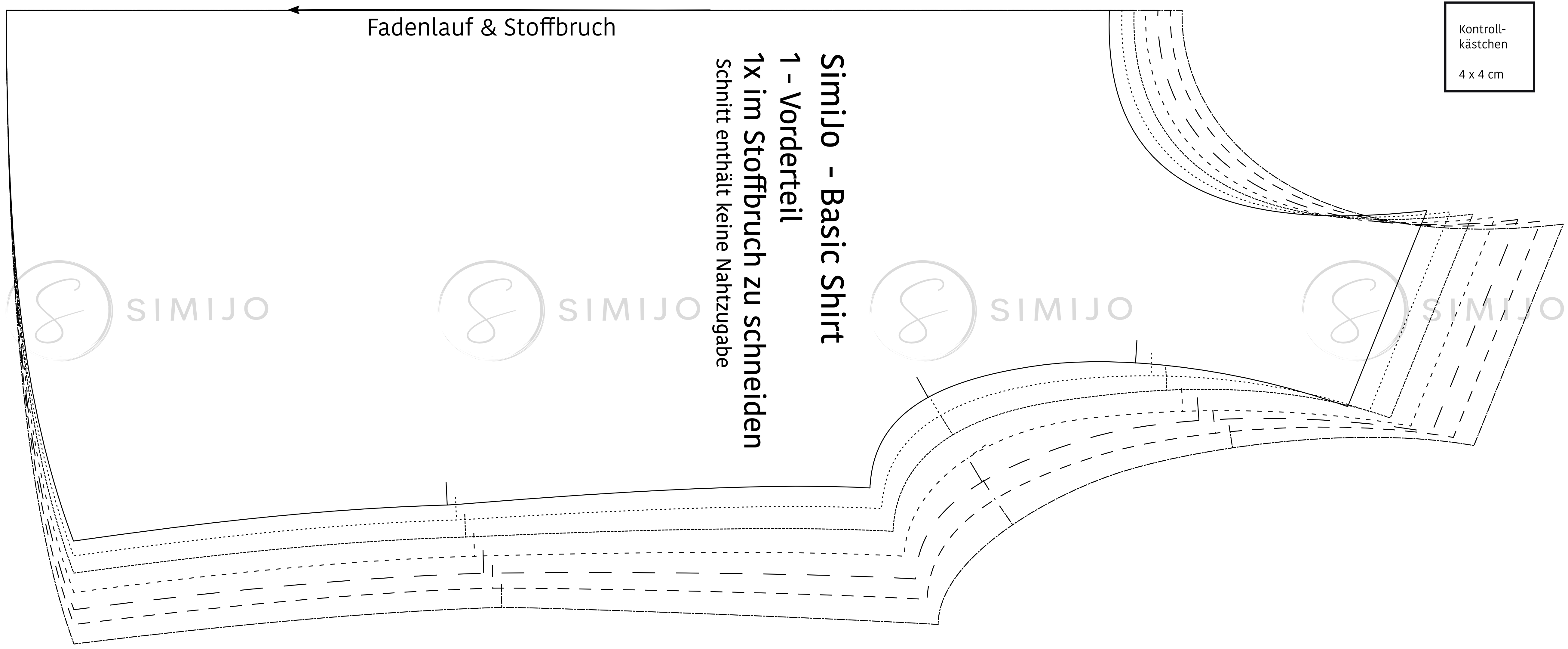
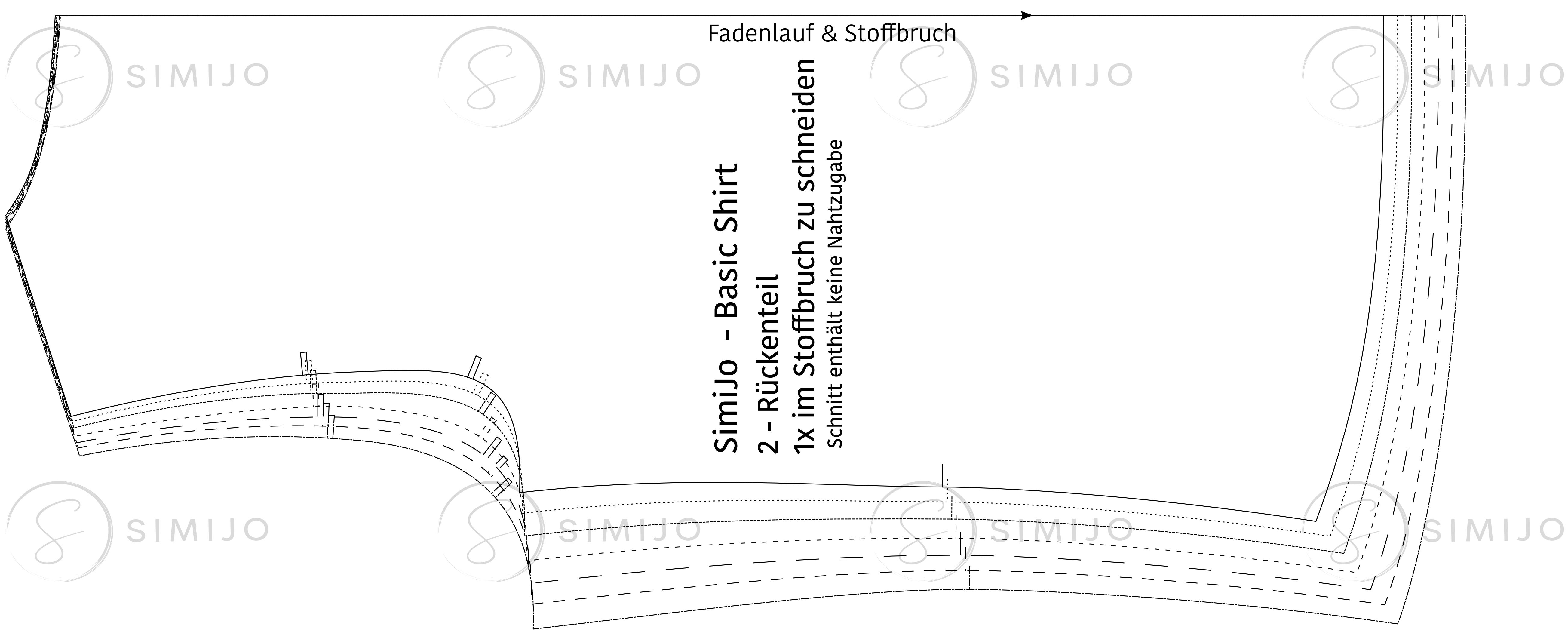


Kontroll-
kästchen
4 x 4 cm



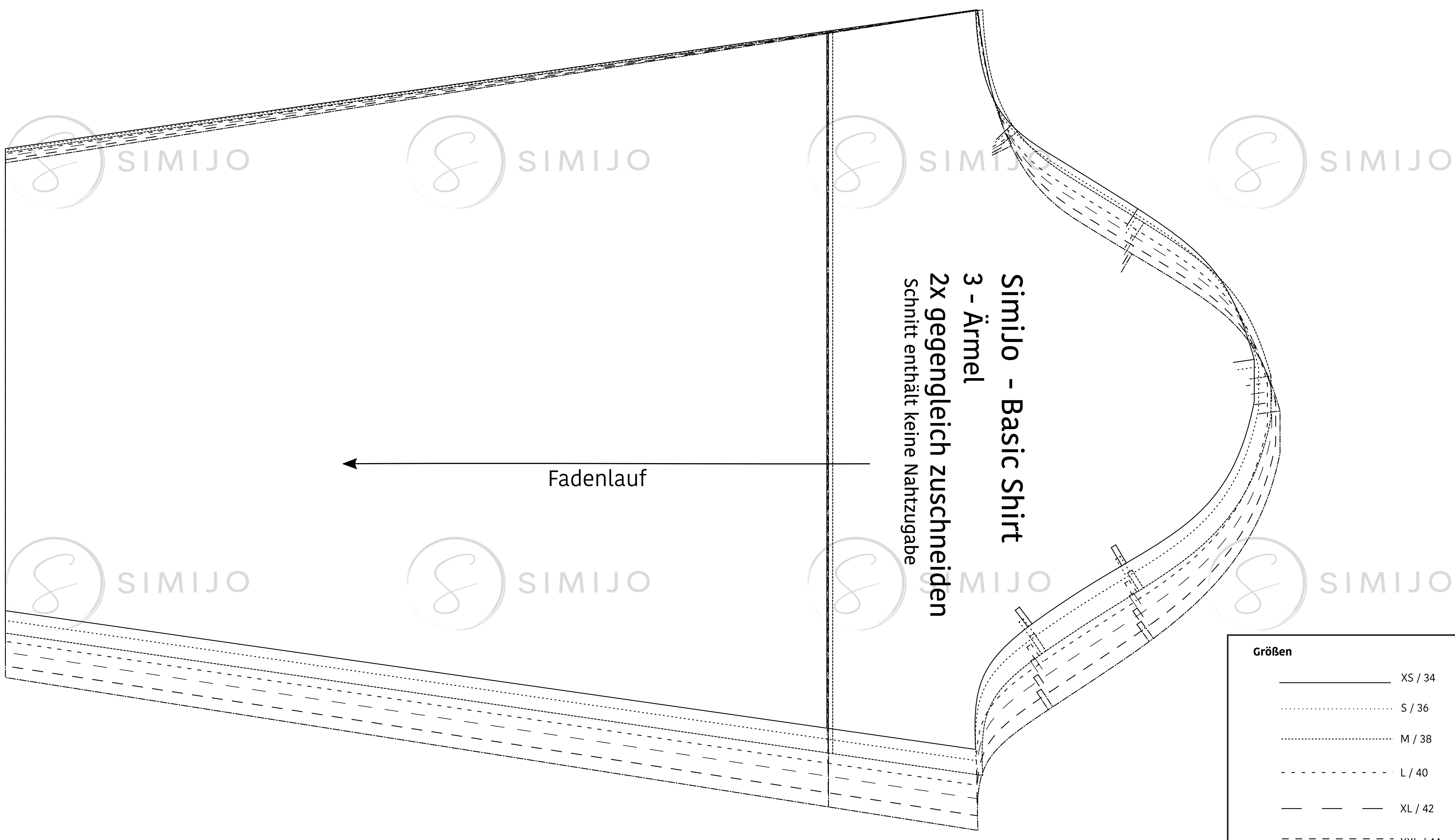
Simijo - Basic Shirt
1 - Vorderteil
1x im Stoffbruch zu schneiden
Schnitt enthält keine Nahtzugabe

Fadenlauf & Stoffbruch



Simijo - Basic Shirt
2 - Rückenteil
1x im Stoffbruch zu schneiden
Schnitt enthält keine Nahtzugabe

Fadenlauf & Stoffbruch



Simijo - Basic Shirt
3 - Ärmel
2x gegengleich zuschneiden
Schnitt enthält keine Nahtzugabe

Fadenlauf

Größen	
———	XS / 34
.....	S / 36
.....	M / 38
.....	L / 40
- - - - -	XL / 42
- - - - -	XXL / 44
- - - - -	XXXL / 46