



Schnittmuster  
Reißverschluss-  
Tasche  
**Lizelot**  
nähen

Hallo!

Ich freue mich, dass du Lust hast, meine praktische Reißverschluss-Tasche Lizelot zu nähen!

Lizelot ist eine äußerst wandlungsfähige Begleiterin: In der großen Version ist sie eine hübsche Kosmetiktasche, in der mittleren ein geräumiger Taschenorganizer. Und in klein ist sie z. B. mit eingenähtem Karabinerhaken ein fabelhaftes Schlüssel-Etui. Dazu lässt sie sich nach Lust & Laune besticken, bedrucken oder beplotten.

Das Besondere an Lizelot ist, dass sie ein bisschen rundlich ist – und ein bisschen eckig. :) Und das vor allem an Stellen, wo man es gar nicht erwartet! Sie hat Origami-Ecken in den Seitennähten. Das gibt ihr die spezielle Form.

Maße der fertigen Reißverschluss-Tasche

Lizelot in groß: 14 \* 24 cm, in mittel: 10 \* 18 cm, in klein: 7 \* 13 cm

Benötigte Reißverschluss-Länge

Lizelot in groß: 26 cm, mittel: 20 cm, klein: 16 cm

Vorbereitung: Drucke das Schnittmuster auf 100% Seitengröße aus. Die Nahtzugabe ist im Schnittmuster bereits enthalten.

Ein Hinweis zum Material

Lizelot lässt sich aus allen festen Stoffen wie Baumwoll-Webware, Dekostoff, Cord, Jeans oder Canvas nähen.

Für Fragen und Anregungen kannst du mir jederzeit eine eMail schreiben: [sabine@sewsimple.de](mailto:sabine@sewsimple.de)  
Und jetzt viel Spaß beim Nähen!

Happy simple sewing  
deine Sabine



### Material & Zuschnitt

#### Für den Taschenboden (Foto unten)

1 Zuschnitt aus Außenstoff, verstärkt mit Vlieseline H 640

1 Zuschnitt aus Futterstoff, verstärkt mit Vlieseline H 250

#### Für die Oberseite (Foto oben)

je 2 Zuschnitte aus Außenstoff (mit Vlieseline H 640 verstärkt)

je 2 Zuschnitte aus Futterstoff (mit Vlieseline H 250 verstärkt)

1 Reißverschluss in der Länge der jeweiligen Tasche, 2 Schlaufen aus Webband



#### Reißverschluss-Tasche Lizelot nähen

Lege den Reißverschluss rechts auf rechts auf den ersten schmalen Zuschnitt des Außenstoffs.

Nähe ihn mit einem Geradstich an.



Lege einen schmalen Zuschnitt aus Futterstoff rechts auf links auf den Reißverschluss. Klammere ihn mit Stoffclips fest.

Wende das Teil und nähe den Reißverschluss in der eben genähten Naht fest.

Falte beide Stoffteile vom Reißverschluss weg, sodass der Reißverschluss frei liegt.



So soll es jetzt aussehen.

Nähe die zweite schmale Seite genauso an.

Wenn du, wie ich, einen Stoff mit Muster vernähst, achte darauf, dass das Design in dieselbe Richtung zeigt.



Falte beide Seiten vom Reißverschluss weg und bügele die Kanten.

Vorsicht! Nicht den Reißverschluss verschmurgeln!

Wenn, wie bei mir, die Seiten nicht genau bündig liegen (das kommt vor), orientierst du dich später beim Zusammennähen einfach am Taschenboden.



Dann kannst du den Stoffbruch neben dem Reißverschluss knappkantig mit einem langen Geradstich (ich nehme 3,5) absteppen.

Auf diese Weise verheddert sich hinterher der Stoff nicht im Reißverschluss.



Als nächstes werden die beiden Bodenteile links auf links zusammengesteckt und knappkantig zusammengenäht.

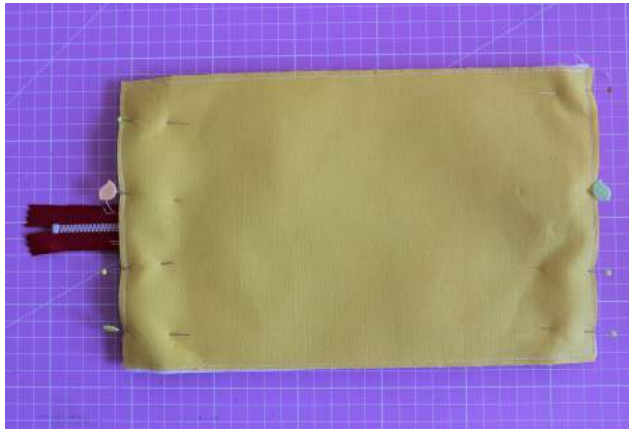


So soll es jetzt aussehen.

Wenn du magst, kannst du jetzt die beiden Schlaufen aus Webband (oder was immer du verwenden magst) mittig auf dem Reißverschluss festnähen. Dabei zeigen die offenen Enden des Webbandes nach außen.



Dann legst du den Taschenboden auf das Reißverschlussstück und steckst beides mit Stecknadeln zusammen.



Dort wo die Stecknadeln stecken, wird jetzt die Kante nähfußbreit mit einem Geradstich geschlossen.

Der Reißverschluss wird ein wenig geöffnet und am offenen Ende gut mit Stecknadeln fixiert, damit er möglichst geschlossen in der Naht liegt.



Hier habe ich das Webband einfach eingelegt und beim Nähen mitgefasst.



Anfang und Ende der Naht gut verriegeln.



So soll es jetzt aussehen.

Auf der Foto siehst du, dass beide Enden vom Reißverschluss schön geschlossen sind.

Die Reißverschluss-Enden kannst du jetzt einkürzen.

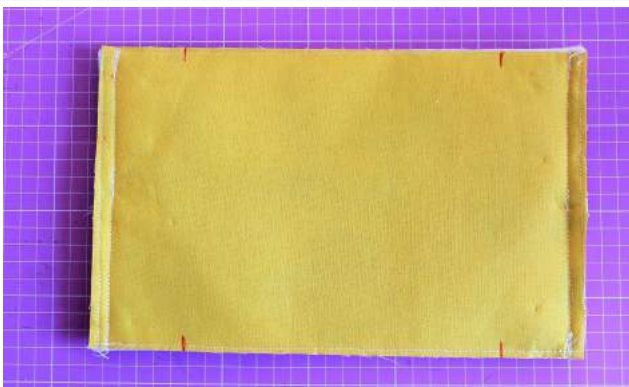


So werden die Ecken genäht

Für die große Version der Lizelot auf dem Foto machst du auf beiden Seiten und an allen vier Ecken jeweils 4 cm von der Naht entfernt eine Markierung.

**Bei der mittleren Version erfolgt die Markierung bei 3 Zentimetern.**

**Bei der kleinen Version bei 2 Zentimetern.**





Jetzt werden die Markierungen zur Naht hin gefaltet.  
Gut knicken und mit Stoffclips festklammern.

Auf beiden Seiten und an allen vier Ecken wiederholen.



Hier: der Taschenboden.



Die Oberseite der Tasche.



So soll es jetzt aussehen.



Jetzt werden die Längsseiten mit einem Geradstich geschlossen.  
Auch hier wieder: Anfang und Ende der Naht gut verriegeln.



So sieht es jetzt aus.



Wenn du magst, kannst du jetzt die offenen Kanten mit einem Schrägband einfassen.

Alternativ kannst du sie auch mit einem Overlock-Stich oder mit der Overlock-Maschine abnähen.



So sieht es dann aus.

Jetzt kannst du die Tasche wenden und die Ecken mit den Fingern gut ausformen.



Fertig!



Oben: Die Lizelot in mittel, mit blauem Futter und blauem Schrägband abgesetzt.



Links: Lizelot in Mini – hier bekommt sie zwei doppelt gefaltete Stoffstreifen als Zipper-Schlaufen. Sie werden mittig auf den Reißverschluss genäht.



Links: Alternativ zum Versäubern mit Schrägband können die inneren Nähte auch mit der Overlock umnäht werden.





Reißverschluss tasche  
**Lizelot**  
groß

Reißverschluss tasche  
**Lizelot**  
groß

Reißverschluss tasche  
**Lizelot**  
mittel

Reißverschlussstasche  
**Lizelot**  
mittel

Reißverschluss tasche  
**Lizelot**  
klein

Reißverschluss tasche  
Lizelot  
klein

## Impressum

SewSimple  
Sabine Schmidt  
Gartenstraße 99  
57080 Siegen  
eMail: [sabine@sewsimple.de](mailto:sabine@sewsimple.de)

Noch mehr Näh-Ideen, Freebooks und Tutorials findest du auf unserer Website  
<http://SewSimple.de>

Folge uns auf

Facebook: <https://www.facebook.com/SewSimple.de/>

Instagram: <https://www.instagram.com/sewsimple.de>

Twitter: <https://twitter.com/SewSimpleSeams>

YouTube: <http://www.youtube.com/c/SewSimple>

Werde Teil der SewSimple-Näh-Community auf Facebook  
<https://www.facebook.com/groups/naehanleitungen/>

Weitergabe, Vervielfältigung, Verkauf und gewerbliche Nutzung unserer  
eBooks und Schnittmuster sind untersagt.  
Wenn du eines unserer Schnittmuster gewerblich nutzen möchtest und eine Lizenz benötigst,  
schreib mir gerne eine E-Mail.