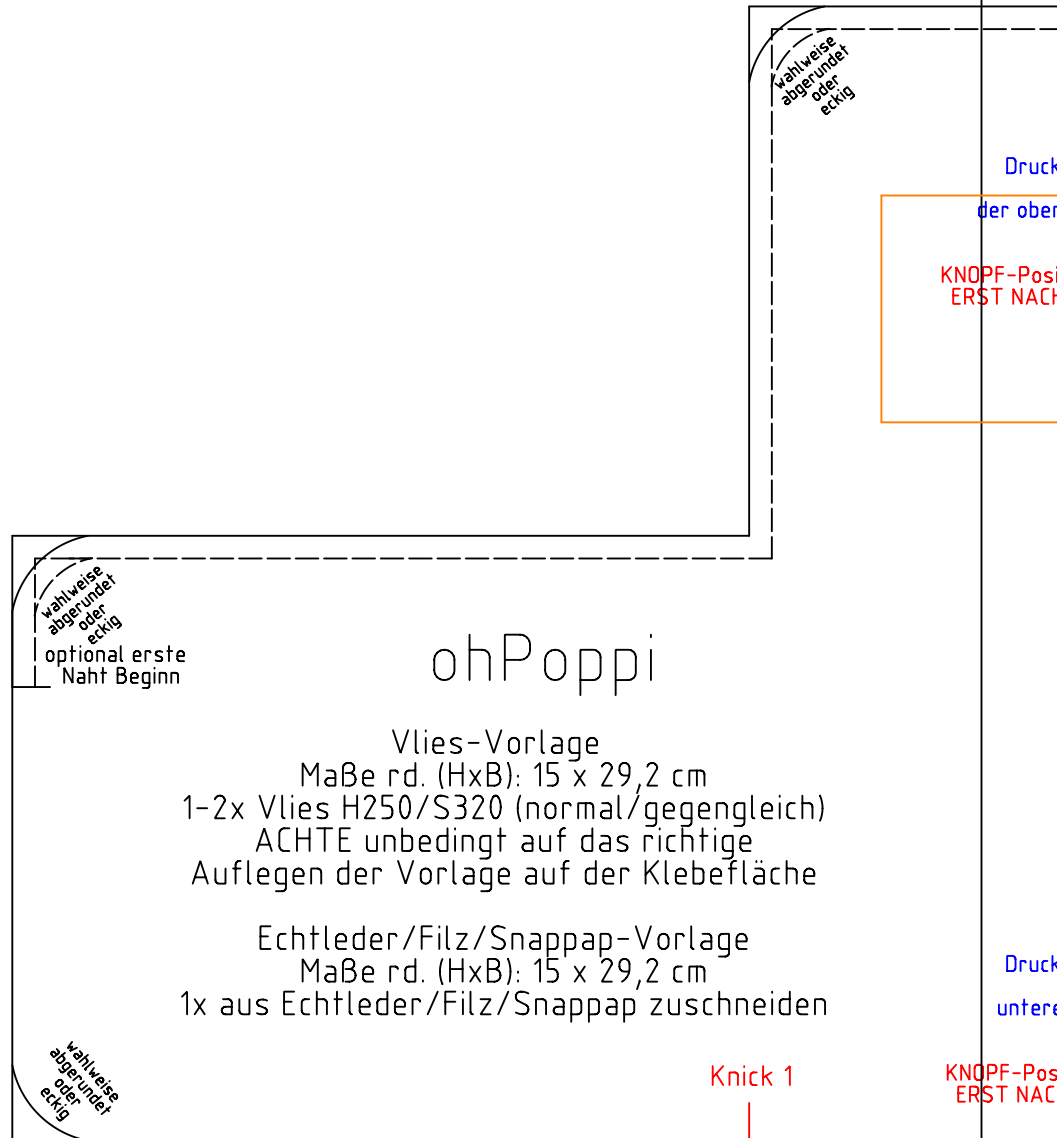




Alle Rechte an diesem Schnittmuster liegen bei Michaela Schäfer x oh meela. Dieser Schnitt darf für private Zwecke uneingeschränkt verwendet werden. Das Kopieren und die Weitergabe dieses eBooks nebst Tutorials sowie des Schnittmusters sind nicht gestattet.



B1

wahlweise
abgerundet
oder
eckig



Druckknopf oberer Teil
1,5 cm von
der oberen Kante gemessen
(ohne NZ)

KNOPF-Position (Markierung & Loch)
ERST NACH DEM NÄHEN SETZEN !!!

LABEL

1

FL



Druckknopf unterer Teil
3 cm von der
unteren Kante gemessen
(ohne NZ)

KNOPF-Position (Markierung & Loch)
ERST NACH DEM NÄHEN SETZEN !!!

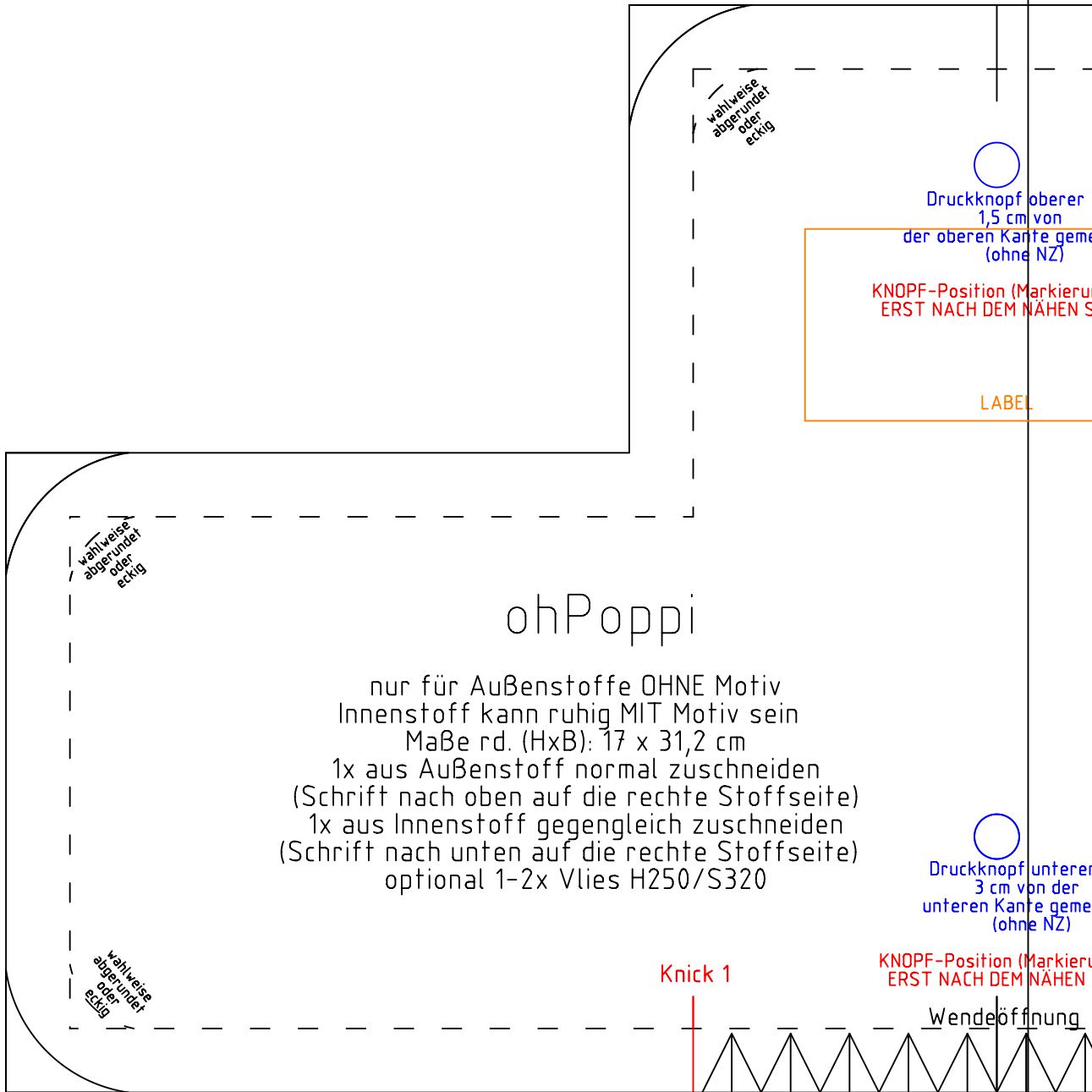
Knick 2

wahlweise
abgerundet
oder
eckig

optional erste
Naht Ende

wahlweise
abgerundet
oder
eckig





ohPoppi

nur für Außenstoffe OHNE Motiv
Innenstoff kann ruhig MIT Motiv sein
Maße rd. (HxB): 17 x 31,2 cm
1x aus Außenstoff normal zuschneiden
(Schrift nach oben auf die rechte Stoffseite)
1x aus Innenstoff gegengleich zuschneiden
(Schrift nach unten auf die rechte Stoffseite)
optional 1-2x Vlies H250/S320

Druckknopf unterer
3 cm von der
unteren Kante gemessen
(ohne NZ)

KNOPF-Position (Markierung
ERST NACH DEM NÄHEN S)

Wendeöffnung

Knick 1

Druckknopf oberer
1,5 cm von
der oberen Kante gemessen
(ohne NZ)

KNOPF-Position (Markierung
ERST NACH DEM NÄHEN S)

LABEL

wahlweise
abgerundet
oder
eckig

wahlweise
abgerundet
oder
eckig

wahlweise
abgerundet
oder
eckig

