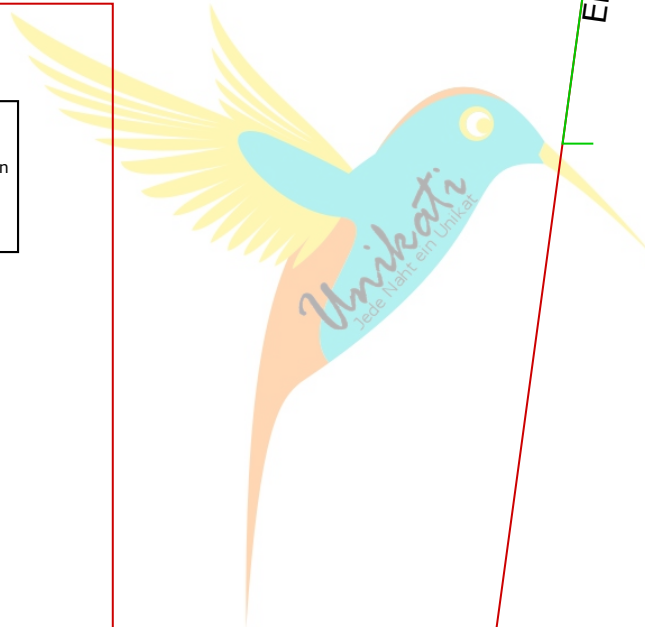


Außentasche
Mittelteil

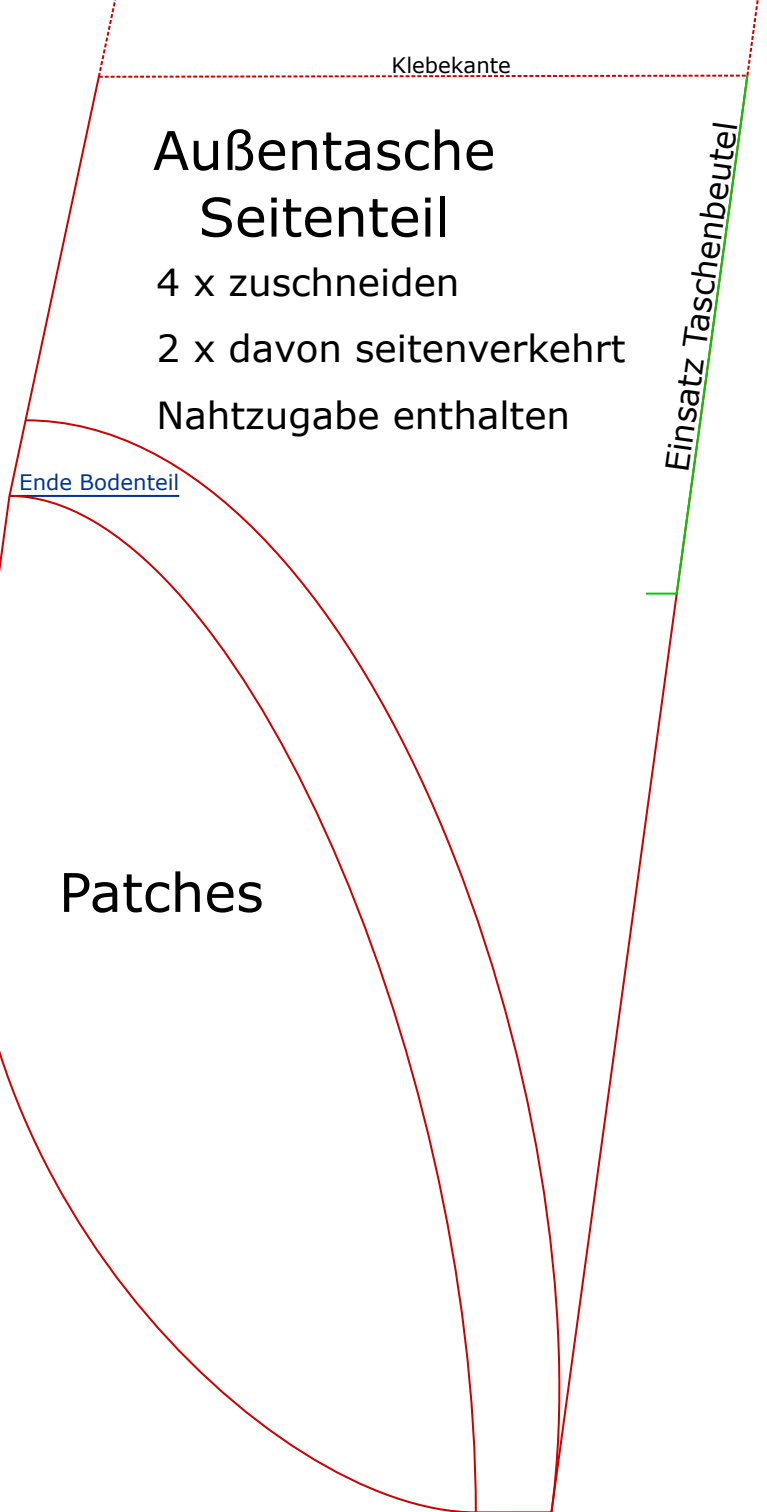
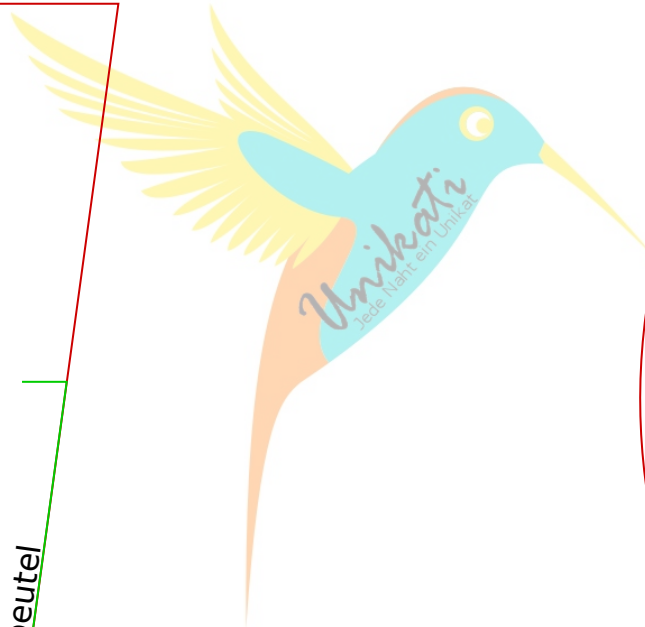
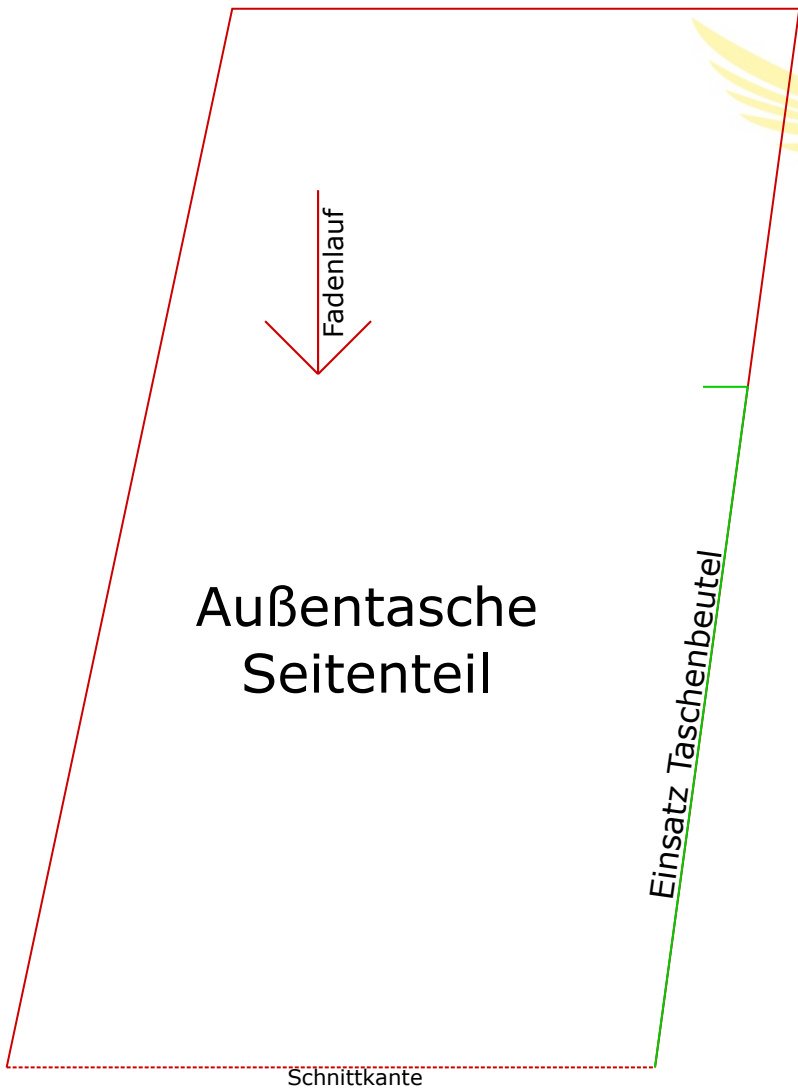


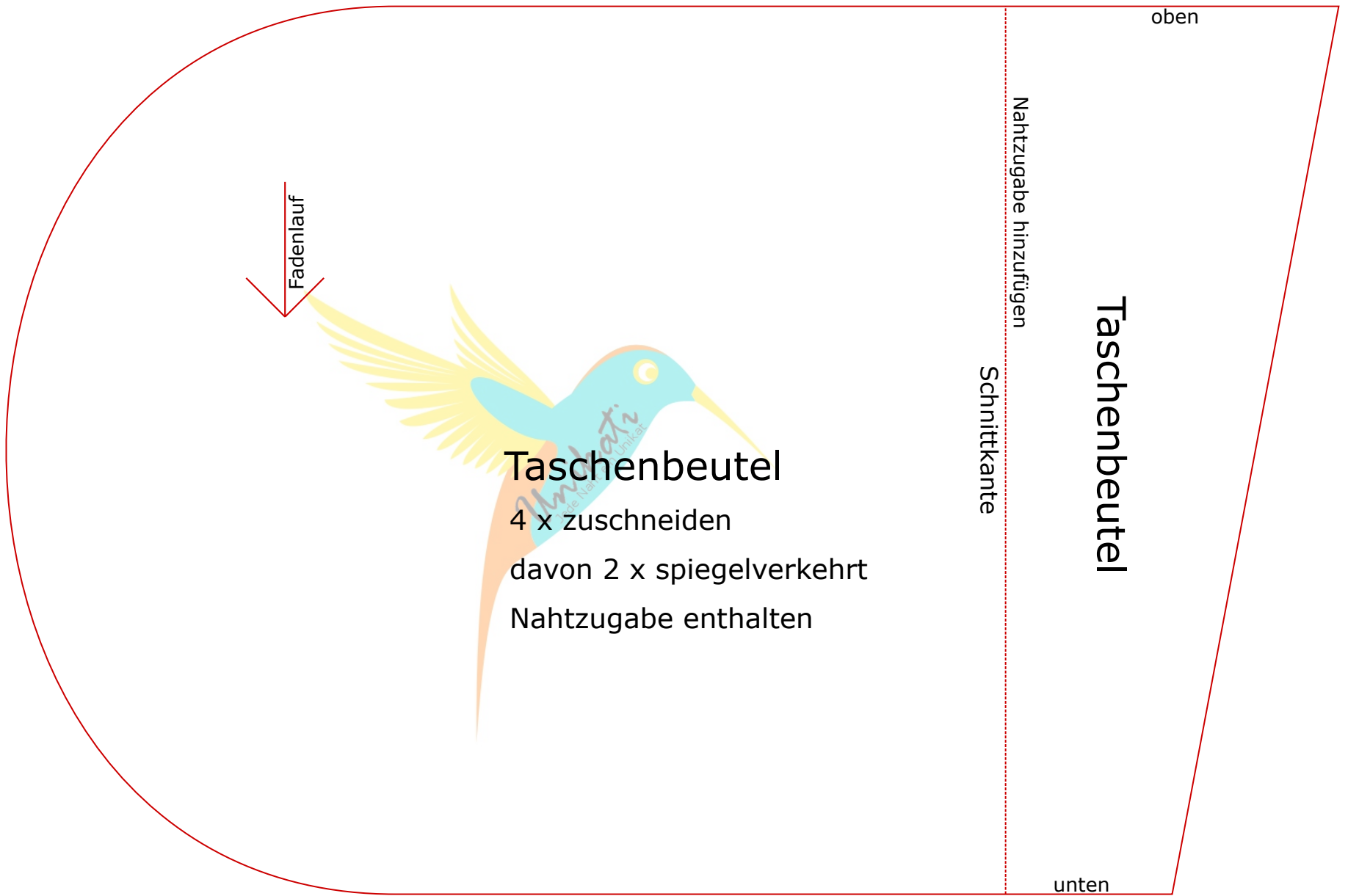
Außentasche
Mittelteil

2 x zuschneiden

Nahtzugabe enthalten

-- Bruchkante --





oben

Taschenbeutel

Nahtzugabe hinzufügen

Schnittkante

unten

Fadenlauf

Taschenbeutel

- 4 x zuschneiden
- davon 2 x spiegelverkehrt
- Nahtzugabe enthalten

Schnittkante

Bodenteil

-- Bruchkante --

Klebekante

Boden - Seitenteil

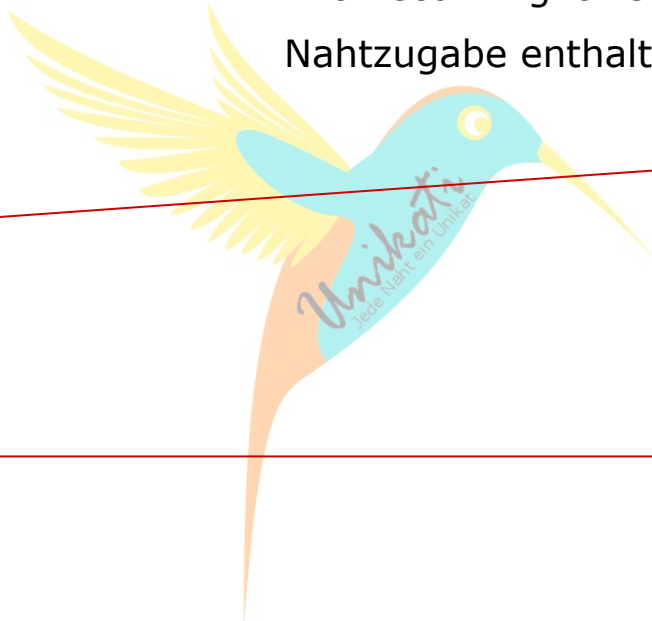
2 x Außenstoff
mit Decovil light verstärken
Nahtzugabe enthalten

Fadenlauf

Bodenteil

1 x Außenstoff
mit Decovil light verstärken
Nahtzugabe enthalten

Fadenlauf





Reißverschlußstreifen - mit Boden

2 x Außenstoff, mit Vlies H250 verstärken

2 x Innenfutter

Nahtzugabe enthalten

umknicken



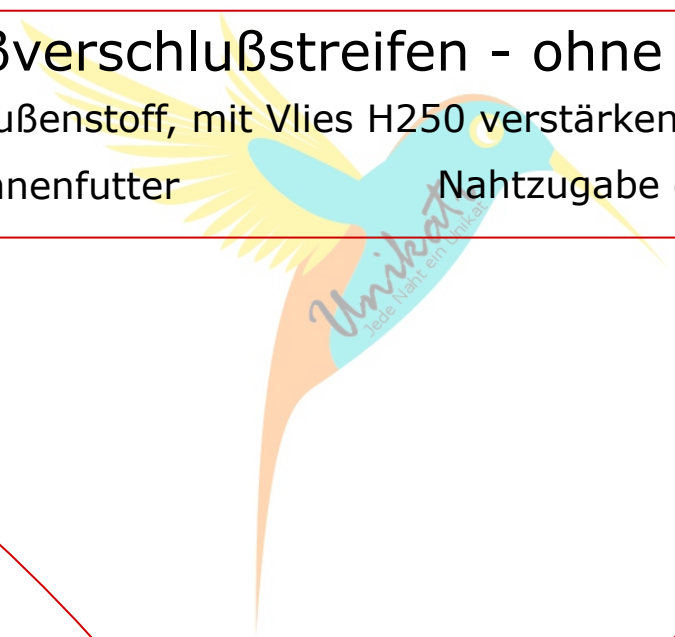
Reißverschlußstreifen - ohne Boden

2 x Außenstoff, mit Vlies H250 verstärken

2 x Innenfutter

Nahtzugabe enthalten

umknicken

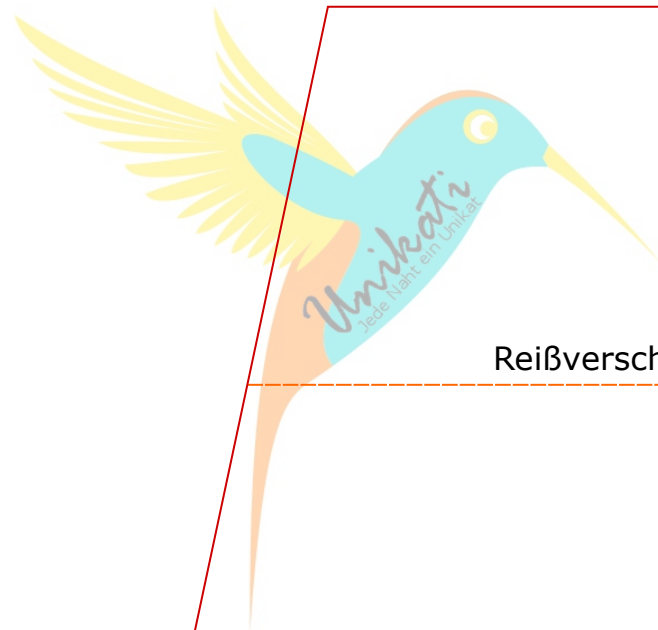


Patch
links

Bodenseite

Patch
rechts

Bodenseite



Reißverschlußlinie (Nahtzugabe hinzufügen)

Innenfutter für die
Tasche ohne Boden

-- Bruchkante --

Schnittkante

Klebekante



Innenfutter für die Tasche ohne Boden

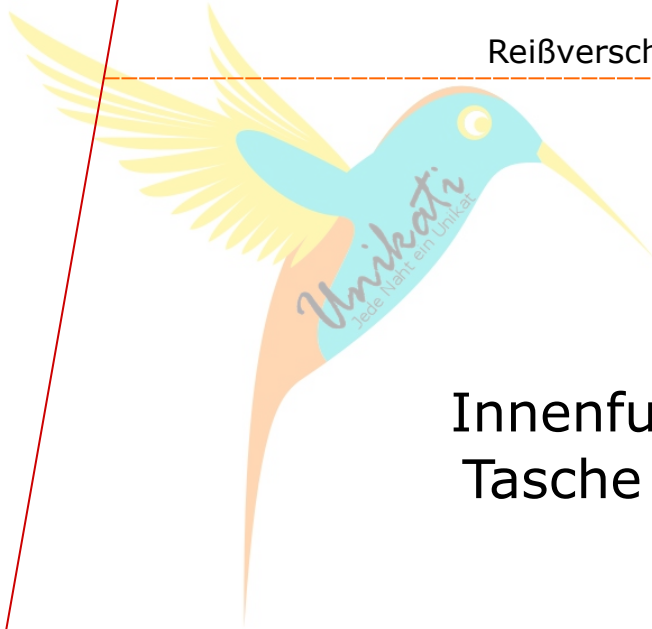
2 x zuschneiden

Nahtzugabe enthalten

-- Bruchkante --

-- Bruchkante --

Reißverschlußlinie (Nahtzugabe hinzufügen)



Innenfutter für die
Tasche mit Boden

Schnittkante

Klebekante

Innenfutter für die Tasche mit Boden

2 x zuschneiden

Nahtzugabe enthalten



-- Bruchkante --