

Sommer Sale - 25% Rabatt\* auf ausgewählte Stoffe -

Code: SOMMER25

Accessoires nähen

## Dirndlschürze nähen

Einfach



[Material](#) [Anleitung](#)

### Beschreibung

Das Oktoberfest rückt näher, es ist also Zeit an das richtige Outfit zu denken! Ist es dir zu aufwendig ein ganzes Dirndl selbst zu nähen? Dann fange doch erstmal bei der Dirndlschürze an, denn die ist ganz leicht gemacht und trotzdem ein richtiger Hingucker. Die Anleitung gibt es von uns kostenlos! Für dieses Modell brauchst du inklusive Zuschnitt und Bügeln etwa zwei Stunden Zeit. Viel Spaß beim Nähen!

Das benötigst du:



#### Spitzenborte

1,5 m

Spitzenbänder



#### Nähgarn

farblich passend

Nähgarn





### Stecknadeln

Stecknadeln



### Schneiderkreide oder Stoffmarker

Markierhilfen



### Stoffschere

Schneiderscheren



## Zuschneiden

- 1x Schürze 120x60 cm
- 1x Bund 38x12 cm
- 2x Schürzenbänder 100x20 cm

Die Nahtzugaben sind in den Angaben bereits enthalten. Bitte beachte, dass die Bänder für größere Konfektionsgrößen in der Länge angepasst werden müssen.

[weniger anzeigen](#)

1. Schneide die einzelnen Schnittteile aus dem Leinenstoff zu.
2. Bügle die Kanten an der kurzen Seite des Schnittteils "Schürze" um und steppe sie dann fest.
3. Für den Saum schlägst du den Stoff der Schürze an der langen Kante zweimal um, dabei sollte der Saum am Ende ca. 5 cm breit sein. Steppe ihn schmalkantig ab.
4. Nähe nun die Spitzenborte von hinten an den Saum, sodass sie möglichst weit übersteht und sie von vorne sichtbar ist.
5. Um nun die Schürze zu raffen, stelle den weitesten Stich bei deiner Nähmaschine ein und nähe einmal an der oberen Kante des Schnittteils entlang. Dabei die Fäden nicht vernähen! Nun kannst du den Stoff raffen, indem du den Unterfaden festhältst und gleichzeitig den Stoff zusammenschiebst. Raffe den Stoff auf eine Breite von ca. 35 cm.
6. Als nächstes kommen die Schürzenbänder. Klappe die Schnittteile für die Schürzenbänder jeweils längs zusammen (rechts auf rechts) und steppe die Stofflagen aufeinander. Denk daran, eine kurze Seite zum Wenden offen zu lassen. Nun die Schürzenbänder wenden.
7. Um den Bund zu formen, klappst du das Schnittteil einmal längs zusammen und bügelst es. Dann schlage noch die Kanten an der Längsseite 1,5 cm nach innen und bügle sie um. Nun kannst du die geraffte Seite deiner Schürze mit dem Bund-Schnittteil einfassen und knappkantig annähen, dabei die kurzen Seiten offen lassen.
8. Falte die offenen Enden der Schürzenbänder und setze sie in die offenen Seiten des Bunds ein. Schlage die offenen Seiten des Bunds nach innen und nähe die Bänder fest.



Auf welcher Seite muss ich eigentlich meine Dirndl-Schleife tragen?

Die Schleife an deiner Dirndlschürze ist nicht nur dekorativ, sie sagt sogar etwas über deinen Beziehungsstatus aus. Hier sind die Schleifen-Regeln im Überblick:

- Bist du **vergeben** oder verheiratet, trägst du die Schleife auf der **rechten Seite**.
- **Ledige Frauen** können ihre Schleife auf der **linken Seite** binden.
- Ist die Schleife in der **Mitte**, ist die Trägerin noch **Jungfrau**.
- Und bei einer Schleife auf dem **Rücken** wird signalisiert, dass die Trägerin **verwitwet** ist.

Jetzt kann also eigentlich nichts mehr schief gehen!

[weniger anzeigen](#)

## Top Kategorien für Dirndls



Leinenstoffe



Baumwollstoffe

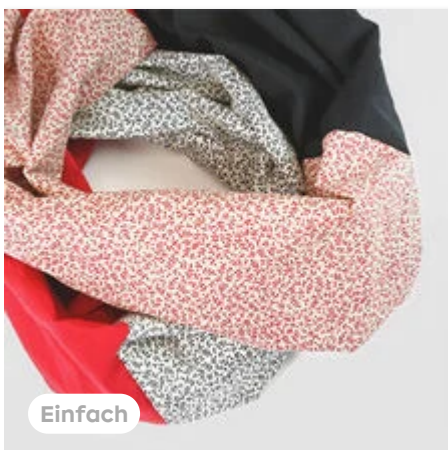


Spitzenbänder

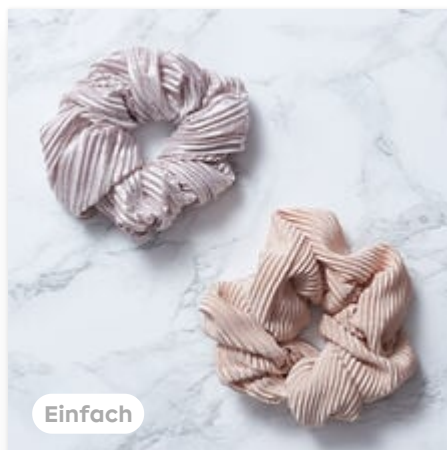


Okto

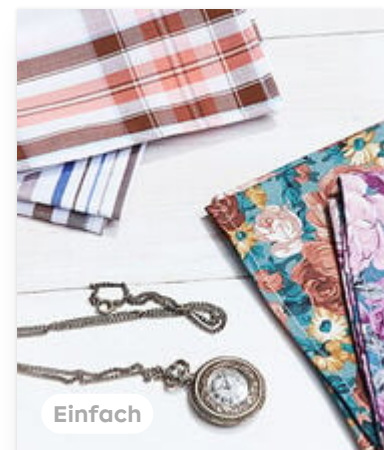
## Kostenlose Anleitungen für Accessoires



Anleitung zum Nähen  
**Nähanleitung für  
Loopschal**



Anleitung zum Nähen  
**Scrunchies nähen**



Anleitung zum Nähen  
**Stofftaschentücher  
nähen**