

UNSER SERVICE FÜR SIE

VCDS ist ein Präzisionswerkzeug, welches eine Vielzahl an unterschiedlichen Funktionen bietet.

Mit grundlegenden Computerkenntnissen und unter Zuhilfenahme der Diagnose- und Reparaturinformationen des Fahrzeugherstellers für das jeweilige Modell sind Sie in der Lage alle notwendigen Arbeiten im Service durchzuführen.

Für den Service sowie Instandsetzungen sind die Unterlagen des Fahrzeugherstellers Ihr Garant für Arbeiten nach Herstellervorgabe.

Neben den kostenpflichtig verfügbaren Dokumenten bieten wir Ihnen zusätzlich das deutsche **VCDS Forum** sowie die daran gekoppelte deutsche **VCDS Wiki**.

Über die VCDS-Hotline stehen Ihnen folgende Leistungen kostenlos zur Verfügung:

- Beratung bei der Produktauswahl
- Hilfe bei Installationsproblemen
- Analyse von Interface-Hardwareproblemen
- Fragen zum Umgang mit VCDS

Ebenfalls angeboten wird eine telefonische Hilfestellung für fahrzeugbezogene Reparaturen und Probleme. Sie ist über ein kostenpflichtiges Supportticket abzuwickeln. Mehr Informationen finden Sie unter www.vcdspro.de/support.

Sie erreichen die VCDS-Hotline unter der

SERVICENUMMER
+49 9442 905603



Im **deutschen VCDS Forum** können Sie sich nicht nur mit VCDS Mitarbeitern, sondern auch mit Kollegen austauschen, die ggf. bereits ähnliche Probleme gelöst haben. Zudem erhalten Sie die Berechtigung sich in die VCDS Nutzerkarte einzutragen. So sind Sie nicht auf sich allein gestellt.

Um als Kunde an diesem kostenlosen Forum teilzunehmen, müssen Sie die **Lizenznummer** Ihres VCDS Diagnosesystems in Ihrem Profil eintragen. Nach der Freischaltung, welche innerhalb von 1 bis 3 Werktagen erfolgt, erhalten Sie weitere Vorteile:

- Zugriff auf unsere deutsche VCDS Wiki
- 2 mögliche Einträge bei der VCDS Nutzerkarte
- Up- und Download von Bildern und Anhängen
- Einstellen eines Titelfildes bei Ihrem Kundenprofil
- Unbegrenzte Unterhaltungen pro Tag



[FORUM.VCDSPRO.DE](http://forum.vcdspro.de) [WIKI.VCDSPRO.DE](http://wiki.vcdspro.de)



Nachdem Sie im VCDS Forum als Kunde autorisiert wurden, haben Sie zusätzlich Zugriff auf die **deutsche VCDS Wiki**, die ständig erweitert und gepflegt wird. Dazu ist eine erneute Anmeldung mit Ihren Login-Daten aus dem Forum erforderlich.

Über die Startseite erreichen Sie die einzelnen Kategorien, in denen Sie neben Informationen zu Marken und Modellen auch spezifische Arbeits- und Nachrüstungsanleitungen sowie Lösungsansätze zu Fehlerspeichereinträgen finden.

Alle Einträge zu Fehlercodes beschreiben allgemeine Symptome und Ursachen wie auch Lösungswege. Darüber hinaus finden sich teilweise besondere Hinweise, die ggf. modell- oder bauteilspezifisch sind und häufig auf unseren Erfahrungswerten bzw. die unserer Kunden basieren.

Ebenso vermerkt sind Fehler, welche durch die Fahrzeughersteller im Rahmen der technischen Produktinformationen weiter erläutert werden. Zugang zu diesen Unterlagen erhalten Sie über die erWin Portale des jeweiligen Fahrzeugherstellers.



VAG-COM DIAGNOSE SYSTEM



KURZANLEITUNG
BITTE VOR GEBRAUCH LESEN

Wir bedanken uns für den Erwerb Ihres **VAG-COM** Diagnosesystems. Mit diesem Produkt verwandeln Sie Ihren auf Windows basierenden PC sowie Ihre mobilen Endgeräte im Handumdrehen in leistungsfähige Diagnosegeräte.

BITTE BEACHTEN SIE!

Das Interface darf erst **nach** der Softwareinstallation per USB an Ihr Net-/Notebook sowie das Fahrzeug angeschlossen werden.

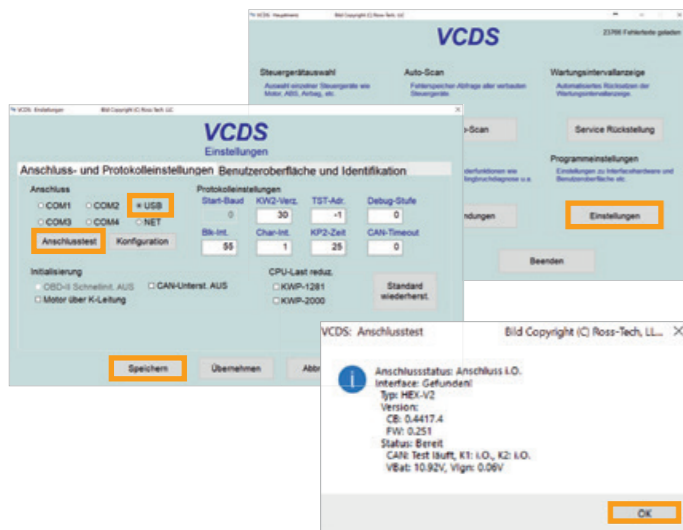
1. SOFTWARE INSTALLIEREN

Gehen Sie auf www.vcdspro.de und laden Sie sich die aktuelle VCDS Software unter **[Downloads]** herunter.

2. INTERFACE AM PC ANSCHLIESSEN

Öffnen Sie VCDS nach der Installation und schließend Sie Ihr HEX+CAN-USB per **USB-Kabel an den PC** an.

Gehen Sie dann in VCDS in die **[Einstellungen]**, wählen Sie den Anschluss **[USB]** und führen Sie den **[Anschlusstest]** durch. Wenn der Test erfolgreich verlaufen ist („Anschlussstatus: Anschluss i. O.“), klicken Sie auf **[OK]** und **[Speichern]** Sie anschließend.



BITTE BEACHTEN SIE!

Verwenden Sie während der Diagnose am Fahrzeug keinesfalls ein Ladekabel für Ihr Net-/Notebook. Dies kann zur **Zerstörung von Net-/Notebook und Diagnoseinterface** führen. Wir haften nicht für dadurch entstandene Schäden.

Zudem ist es laut Herstellervorgaben **notwendig** die Fahrzeugelektrik zu Beginn einer Diagnosesitzung mit einem für das Fahrzeug entsprechenden **Ladegerät** zu stützen, um einer eventuell entladenen Batterie vorzubeugen!

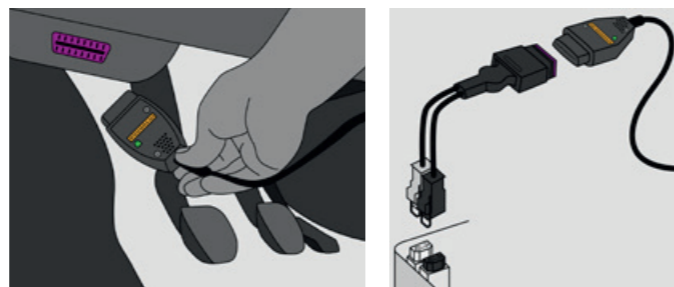
3. INTERFACE AM FAHRZEUG ANSCHLIESSEN

Verbinden Sie Ihr HEX+CAN-USB nun auch mit der **OBD2-Schnittstelle des Fahrzeugs**. Das Interface bleibt dabei per USB-Kabel mit dem PC verbunden.

Öffnen Sie anschließend in VCDS die **[Einstellungen]**, wählen Sie den Anschluss **[USB]** und führen Sie den **[Anschlusstest]** durch.

Wenn der Test erfolgreich verlaufen ist („Anschlussstatus: Anschluss i. O.“), klicken Sie auf **[OK]** und **[Speichern]** Sie anschließend.

VCDS ist nun einsatzbereit.



Für einzelne, insbesondere ältere Modelle bzw. Fremdmarken (z. B. Linde, KTM) sind optional zusätzliche Adapter verfügbar.

PROBLEMBEHEBUNG

VCDS ERKENNT DAS INTERFACE BEIM ANSCHLUSSTEST NICHT

Mögliche Ursache

Lösung

Interface nicht angeschlossen

Schließen Sie das Interface an einem USB-Port Ihres PCs an.

Fehlender Treiber

Starten Sie den Geräte-Manager unter „Suche“ → „Geräte-Manager“.

Im Geräte-Manager öffnen Sie den Listeneintrag „USB-Controller“. Unter den USB-Geräten suchen Sie nach „Ross-Tech Direct USB-Interface“ bzw. „Ross-Tech HEX- or KEY-USB-Interface“.

Klicken Sie zur Treiberinstallation mit der rechten Maustaste auf den Eintrag und wählen Sie **[Eigenschaften]**.

Im neuen Fenster wählen Sie den Reiter „Treiber“ und klicken dann auf **[Treiber aktualisieren]**.

Falsche Anschlusseinstellung

Stellen Sie sicher, dass unter Einstellungen im Kasten „Anschluss“ der Punkt „USB“ ausgewählt ist. Speichern Sie eventuelle Änderungen.

VCDS ZEIGT ALS LIZENZSTATUS „NICHT GETESTET“ BZW. „UNREGISTRIERT“ AN

Mögliche Ursache

Lösung

Interface wurde nicht getestet

Anschlusstest durchführen

Falsche Sprachvariante oder Lizenz ungültig

Vertriebspartner kontaktieren



FEHLERMELDUNG „KONNTE KONFIGURATION NICHT SPEICHERN“

Mögliche Ursache

Lösung

Installationsverzeichnis wurde geändert

Entfernen Sie VCDS von Ihrem PC und installieren Sie es erneut.

Unzureichende Benutzerrechte

Falls Sie über ein Benutzerkonto mit weiterreichenden Berechtigungen verfügen (in der Regel „Administrator“), verwenden Sie dieses zur Installation.