

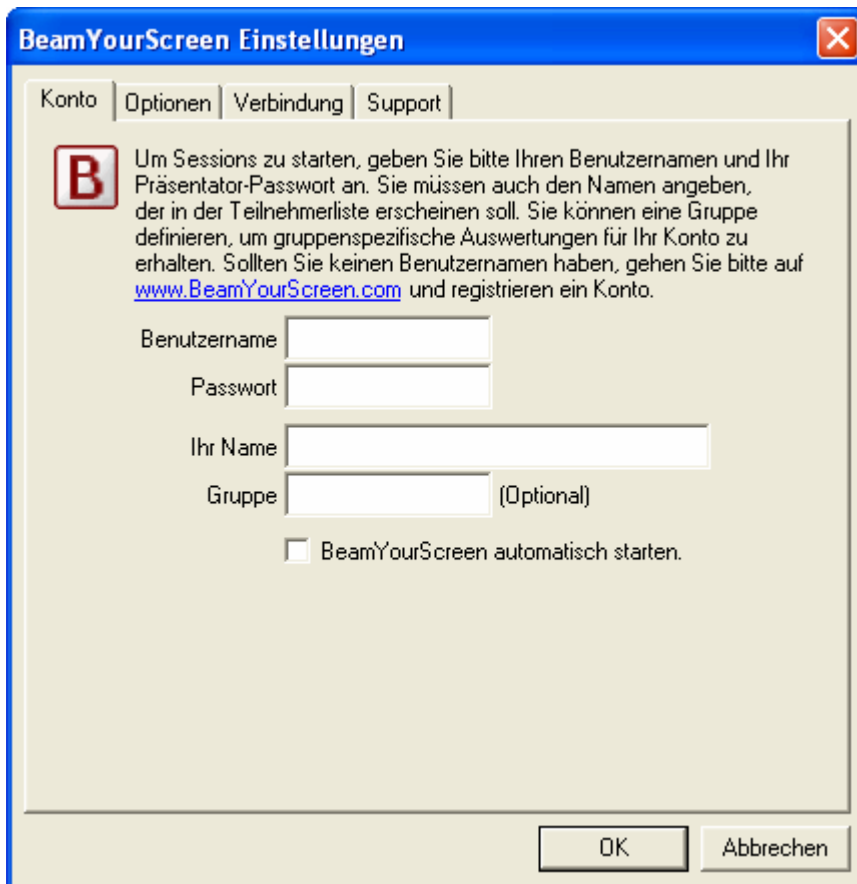
BeamYourScreen – Anleitung für Präsentatoren

Registrieren Sie sich

BeamYourScreen ist eine einfache Software zur schnellen Übertragung Ihres Bildschirms. Ihre Gesprächspartner können an Sessions ohne Registrierung teilnehmen. Um eine Session zu starten, müssen Sie sich vorher registrieren. Gehen Sie dazu bitte auf www.BeamYourScreen.com, klicken auf **Testzugang** oder **Bestellung** und füllen das Formular aus. Sie legen unter anderem einen Benutzernamen und ein Präsentator-Passwort fest. Diese Daten benötigen Sie während der Installation.

Installieren Sie die Software

Um die Software zu installieren, gehen Sie bitte auf www.BeamYourScreen.com, klicken auf Download und dann auf den Link. Ein Sicherheitsfenster erscheint und fragt „**Möchten Sie diese Datei speichern oder ausführen?**“. Klicken Sie auf „**Ausführen**“ oder „**Öffnen**“. Die Installation von BeamYourScreen beginnt dann automatisch. Während der Installation müssen Sie den **Benutzernamen**, das **Präsentator-Passwort** und **Ihren Namen** eingeben. Nach der Installation erscheint das **B** im System Tray in der rechten unteren Ecke Ihres Bildschirms.



The screenshot shows the 'BeamYourScreen Einstellungen' dialog box with the 'Konto' tab selected. The dialog contains the following text and fields:

B Um Sessions zu starten, geben Sie bitte Ihren Benutzernamen und Ihr Präsentator-Passwort an. Sie müssen auch den Namen angeben, der in der Teilnehmerliste erscheinen soll. Sie können eine Gruppe definieren, um gruppenspezifische Auswertungen für Ihr Konto zu erhalten. Sollten Sie keinen Benutzernamen haben, gehen Sie bitte auf www.BeamYourScreen.com und registrieren ein Konto.

Benutzername

Passwort

Ihr Name

Gruppe (Optional)

BeamYourScreen automatisch starten.

Buttons: OK, Abbrechen

Optional können Sie in den Einstellungen auch eine Gruppe angeben. In der Kontoverwaltung haben Sie die Möglichkeit, gruppenspezifische Auswertungen für Ihr Konto zu erhalten.

BeamYourScreen wird automatisch gestartet wenn Sie Ihren Computer starten. BeamYourScreen ist somit die ganze Zeit im Hintergrund verfügbar und Sie können jederzeit mit nur einem Klick eine Session starten indem Sie auf das **B** im System Tray klicken.

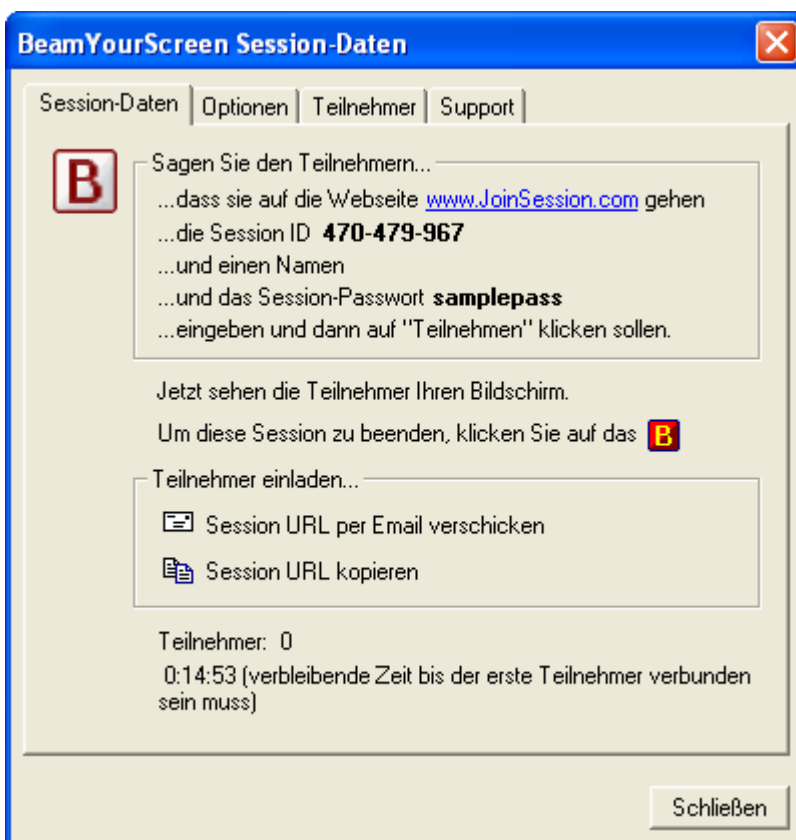
BeamYourScreen – Anleitung für Präsentatoren

Eine Session starten

Um eine Session zu starten, klicken Sie auf das **B** im System Tray und wählen **Session starten**.



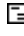
Nachdem Sie die Session gestartet haben, erscheint ein Fenster mit den Session-Daten. Dort sehen Sie die **Session ID** und das **Session-Passwort** (sofern Sie das vorher festgelegt haben).



Sie haben außerdem die Möglichkeit, Teilnehmer per Email einzuladen oder die Session URL zu kopieren und zum Beispiel per Sofortnachricht zu verschicken. Sie sehen auch, wie viele Teilnehmer bereits verbunden sind und die verbleibende Zeit bis der erste Teilnehmer verbunden sein muss. Eine aktive Session endet nach 15 Minuten wenn keine Teilnehmer verbunden sind.

Teilnehmer informieren

Sagen Sie Ihren Gesprächspartnern, dass sie auf www.JoinSession.com gehen, die **Session ID**, den **Namen** und das **Session-Passwort** (sofern festgelegt) eingeben und auf **Teilnehmen** klicken sollen.

Sie können die Teilnehmer auch per Email einladen. Klicken Sie dazu einfach auf das  Symbol, um eine Email mit der Session URL zu erstellen oder kopieren Sie die Session URL. Die Teilnehmer klicken auf die Session URL und verbinden sich dann automatisch.

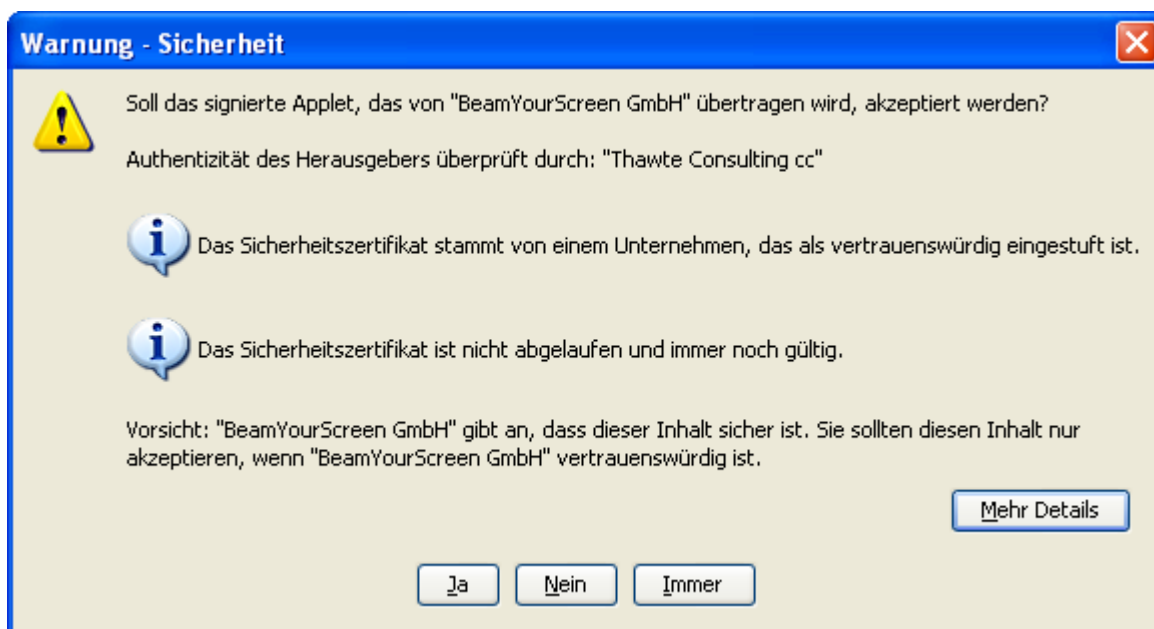
BeamYourScreen – Anleitung für Präsentatoren

An einer Session teilnehmen

Um an einer Session teilzunehmen, gehen die Teilnehmer auf die Webseite www.BeamYourScreen.com und klicken dort auf Teilnehmen. Die Teilnehmer können auch auf www.JoinSession.com gehen, um direkt verbunden zu werden. Teilnehmer, die eine Einladung mit einer Session URL per Email oder Sofortnachricht erhalten haben, können einfach auf diese URL klicken und werden direkt verbunden.

BeamYourScreen benutzt **Intelligent Session Login™** Technologie und erkennt automatisch das Betriebssystem und die Verfügbarkeit von Java und wählt die optimale Verbindungsmöglichkeit aus.

Wenn die Teilnehmer ein Windows Betriebssystem haben und Java im Browser verfügbar und aktiviert ist, lädt automatisch ein **Java** Applet und ein Java Sicherheitsfenster erscheint. Alle Java Applets sind digital von Thawte/VeriSign **signiert**. Die Teilnehmer klicken auf „**Ja**“ oder „**Immer**“ wenn sie gefragt werden.

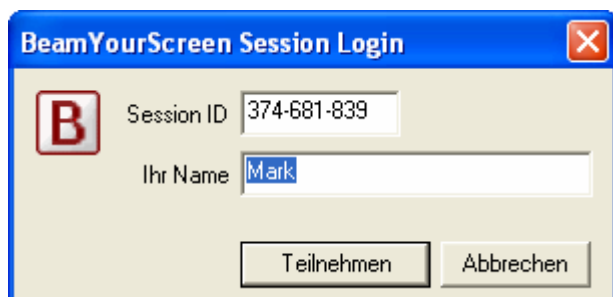


Kurz nach Bestätigung des Sicherheitsfensters startet BeamYourScreen. Die folgende Statusleiste erscheint:



Wenn ein Teilnehmer kein Java hat, wird ein Verbindungsprogramm als Alternative angeboten.

Beim Verbindungsaufbau geben die Teilnehmer die **Session ID** und einen **Namen** ein. Wenn die Session zusätzlich durch ein Passwort geschützt ist, wird außerdem nach dem **Session-Passwort** gefragt.



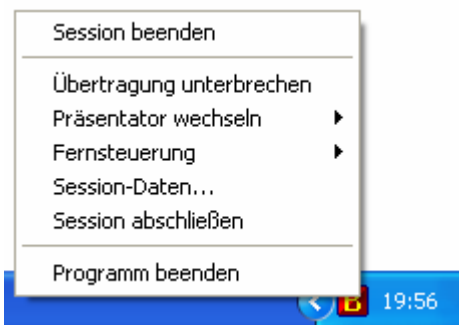
BeamYourScreen – Anleitung für Präsentatoren

Benutzer mit **Mac** und **Linux** Betriebssystemen können auch an Sessions teilnehmen. Hierzu wird ein Internet-Browser mit Java benötigt. Unser Intelligent Session Login™ erkennt das Betriebssystem automatisch und wählt das geeignete Java Applet aus. Die Teilnehmer werden auch hier nach der **Session ID** und dem **Namen** gefragt und müssen eventuell ein **Session-Passwort** eingeben. Wenn das Java Sicherheitsfenster erscheint, klicken die Teilnehmer auf „**Ja**“ oder „**Immer**“.

Hinweis: Wir empfehlen Java für Benutzer mit Windows, Mac und Linux Betriebssystemen. Bitten Sie die Teilnehmer, Java und JavaScript im Browser zu aktivieren. Wenn Java nicht installiert ist, kann die aktuellste Version unter www.java.com kostenlos installiert werden. Um an einer Session teilzunehmen, führen die Teilnehmer ein digital signiertes Java Applet aus. Teilnehmer mit Windows Betriebssystem können alternativ ein Verbindungsprogramm ausführen. In beiden Fällen wird auf dem Computer der Teilnehmer nichts installiert.

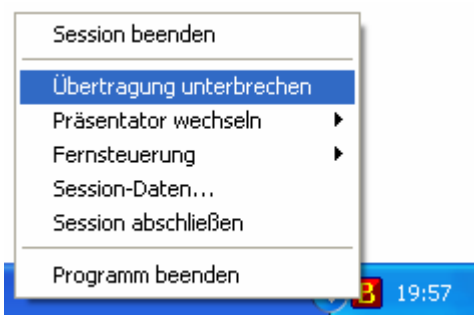
Während einer Session

Während einer Session können Sie auf das **B** im System Tray klicken und erhalten das folgende Menü.



Übertragung unterbrechen

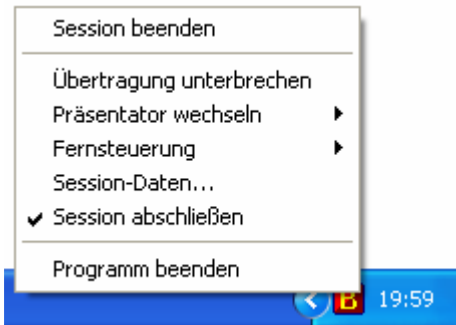
Sie können die Übertragung Ihres Bildschirms unterbrechen, um während einer Session vertrauliche Dokumente oder Applikationen zu öffnen. Um die Übertragung zu unterbrechen, klicken Sie auf das **B** und wählen **Übertragung unterbrechen**. Um die Übertragung fortzusetzen, klicken Sie wieder auf das **B** und wählen **Übertragung fortsetzen**.



BeamYourScreen – Anleitung für Präsentatoren

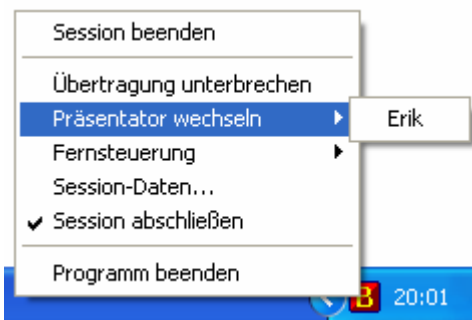
Session abschließen

Sie können die Session abschließen, nachdem alle Teilnehmer verbunden sind. Wenn eine Session abgeschlossen ist, können sich weitere Personen nicht mehr verbinden, selbst wenn die richtige Session ID eingegeben wird. Um die Session abzuschließen, klicken Sie auf das **B** und wählen **Session abschließen**.



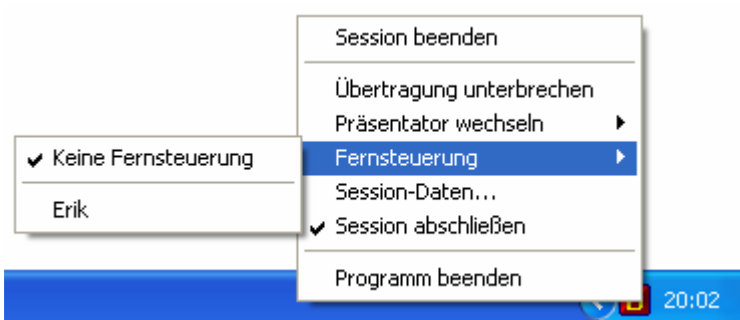
Präsentator wechseln

Sie können den Präsentator wechseln, um den Bildschirm eines Teilnehmers zu sehen. Um den Präsentator zu wechseln, klicken Sie erst auf das **B**, dann auf **Präsentator wechseln** und wählen dann den Teilnehmer aus, der Präsentator werden soll. Der Teilnehmer wird gefragt, ob er Präsentator werden will. Der neue Präsentator kann Ihnen die Präsentationsrechte wieder zurückgeben.



Fernsteuerung

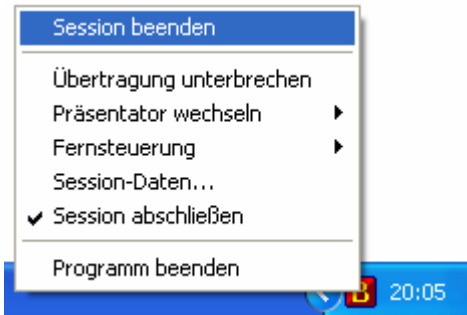
Sie können einem Teilnehmer die Fernsteuerung Ihres Computers erlauben. Um die Fernsteuerung zu aktivieren, klicken Sie erst auf das **B**, dann auf **Fernsteuerung** und wählen dann den Teilnehmer aus, der die Fernsteuerung erhalten soll. Der Teilnehmer hat dann die Möglichkeit, Ihre Maus und Tastatur zu benutzen. Bitte benutzen Sie Ihre Maus und Tastatur nicht, solange Sie die Fernsteuerung eingeschaltet haben. Um die Fernsteuerung abzuschalten, klicken Sie auf das **B** und dann unter **Fernsteuerung** auf **Keine Fernsteuerung**. Sie können auch Strg+F12 drücken, um die Fernsteuerung abzuschalten.



BeamYourScreen – Anleitung für Präsentatoren

Eine Session beenden

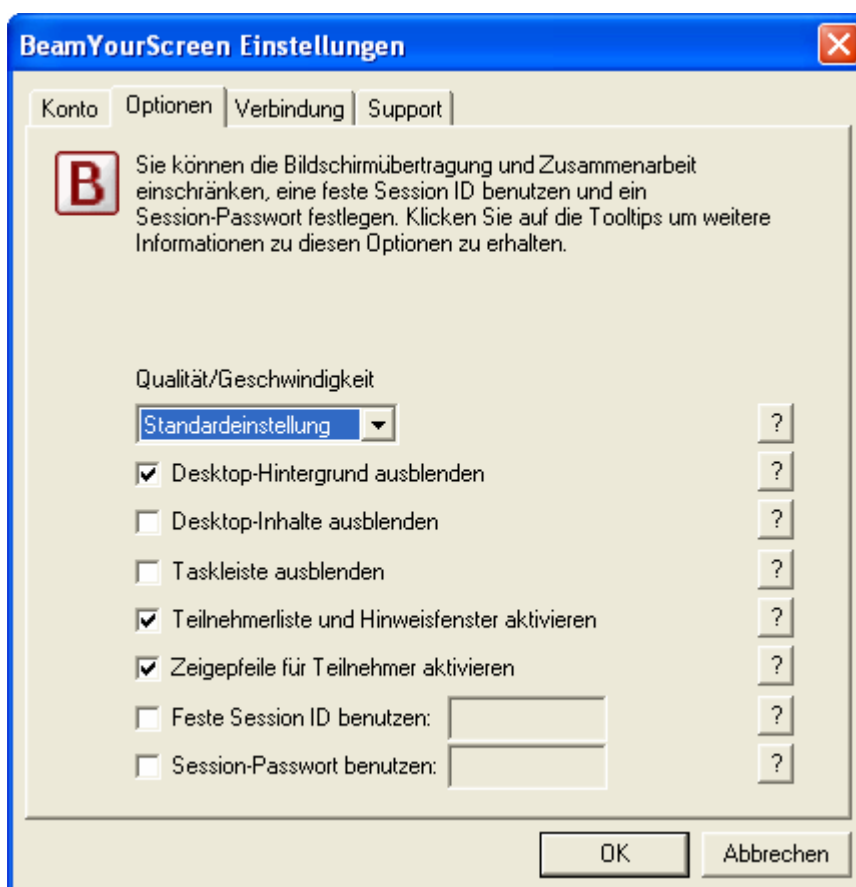
Um eine Session zu beenden, klicken Sie auf das **B** und wählen **Session beenden**. Alle Teilnehmer erhalten eine Nachricht, dass die Session beendet wurde. Wenn Sie das Programm beenden, endet Ihre Session ebenfalls.



Sie können auch die Verbindung mit einzelnen Teilnehmern trennen. Ihre Session bleibt dann aktiv, nur die Verbindung mit den ausgewählten Teilnehmern wird getrennt. Bitte beachten Sie, dass diese Teilnehmer aber wieder teilnehmen können, da die Session ID immer noch gültig ist. Um das zu verhindern, müssen Sie die Session abschließen, bevor Sie die Verbindung trennen.

Optionen ändern

BeamYourScreen bietet zusätzliche Optionen, die Sie einfach aktivieren und deaktivieren können.



BeamYourScreen – Anleitung für Präsentatoren

Zum Beispiel können Sie die Taskleiste, den Desktop-Hintergrund, die Desktop-Inhalte, die Teilnehmerliste und die Nachrichtenfenster ein- oder ausblenden und die Zeigepfeile für Teilnehmer aktivieren oder deaktivieren. Sie können auch die Qualität und Geschwindigkeit der Übertragung ändern, wenn Sie oder Ihre Teilnehmer eine langsame Internetverbindung haben. Wählen Sie hohe Geschwindigkeit für optimale Übertragungsgeschwindigkeit und hohe Qualität für Übertragung in perfekter Bildqualität. Sie können außerdem eine feste Session ID und ein Session-Passwort festlegen. Um die Optionen zu ändern, klicken Sie auf **Einstellungen** und wählen **Optionen**. Um detaillierte Informationen zu den einzelnen Optionen zu erhalten, klicken Sie auf die Tooltips neben der Option. Wir empfehlen Ihnen grundsätzlich eine zufällig generierte Session ID zu benutzen und ein Session Passwort festzulegen.

Kontoverwaltung

Um Ihr Konto zu verwalten, gehen Sie auf www.BeamYourScreen.com, klicken auf Kontoverwaltung und geben dort Ihren **Benutzernamen** und ihr **Administrator-Passwort** ein. Nach der Registrierung sind Administrator-Passwort und Präsentator-Passwort identisch. Sie können die Passwörter in der Kontoverwaltung ändern. Außerdem können Sie detaillierte Statistiken Ihrer Sessions aufrufen, die Kontodaten und die Rechnungs- und Zahlungsinformationen ändern und weitere Lizenzen kaufen.

Support

Antworten auf die häufigsten Fragen finden Sie auf unserer Webseite im Bereich FAQ. Außerdem bieten wir Ihnen Support per Email, Telefon und Chat. Bitte kontaktieren Sie uns, wenn Sie Fragen haben.

FAQ: www.BeamYourScreen.com/FAQ

Email: support@BeamYourScreen.com

Telefon: +49 (0)621-7001-9980

Chat: www.BeamYourScreen.com/chat