

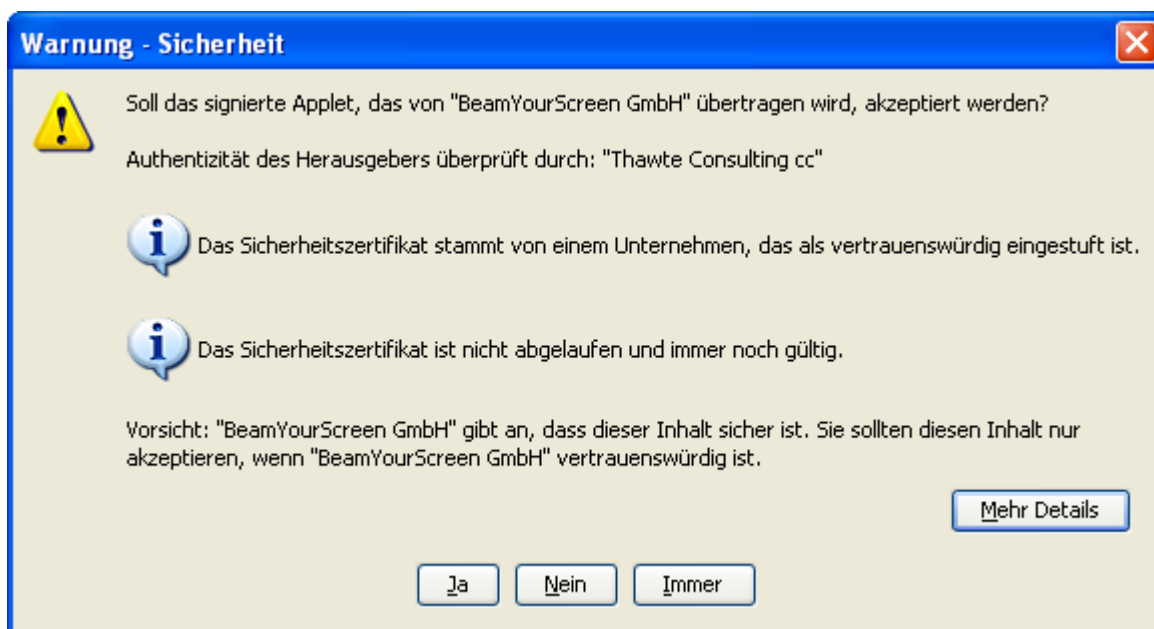
BeamYourScreen – Anleitung für Teilnehmer

An einer Session teilnehmen

Um an einer Session teilzunehmen, gehen Sie auf www.BeamYourScreen.com und klicken dort auf **Teilnehmen**. Sie können auch auf www.JoinSession.com gehen, um direkt verbunden zu werden. Wenn Sie eine Einladung mit einer Session URL per Email oder Sofortnachricht erhalten haben, können Sie einfach auf diese URL klicken und werden direkt verbunden.

BeamYourScreen benutzt **Intelligent Session Login™** Technologie und erkennt automatisch Ihr Betriebssystem und die Verfügbarkeit von Java und wählt die für Sie optimale Verbindungsmöglichkeit aus.

Wenn Sie ein Windows Betriebssystem haben und Java in Ihrem Browser verfügbar und aktiviert ist, lädt automatisch ein **Java** Applet und ein Java Sicherheitsfenster erscheint. Alle Java Applets sind digital von Thawte/VeriSign **signiert**. Klicken Sie auf „**Ja**“ oder „**Immer**“ wenn Sie gefragt werden.

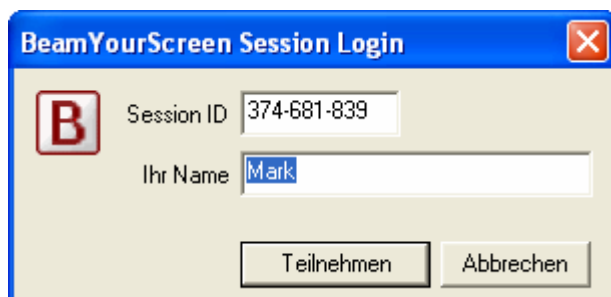


Kurz nach Bestätigung des Sicherheitsfensters startet BeamYourScreen. Sie sehen folgende Statusleiste:



Wenn Sie kein Java haben, können Sie teilnehmen indem Sie auf den Link unter der Statusleiste klicken.

Beim Verbindungsaufbau werden Sie nach der **Session ID** und **Ihrem Namen** gefragt. Wenn die Session zusätzlich durch ein Passwort geschützt ist, werden Sie außerdem nach dem **Session-Passwort** gefragt.




BeamYourScreen – Anleitung für Teilnehmer

Benutzer mit **Mac** und **Linux** Betriebssystemen können auch an Sessions teilnehmen. Hierzu wird ein Internet-Browser mit Java benötigt. Der Intelligent Session Login™ erkennt das Betriebssystem automatisch und wählt das geeignete Java Applet aus. Sie werden auch hier nach der **Session ID** und **Ihrem Namen** gefragt und müssen eventuell ein **Session Passwort** eingeben. Wenn das Java Sicherheitsfenster erscheint, klicken Sie auf „**Ja**“ oder „**Immer**“.

Hinweis: Wir empfehlen Java für Benutzer mit Windows, Mac und Linux Betriebssystemen. Der Intelligent Session Login™ erkennt das Betriebssystem automatisch. Bitte aktivieren Sie Java und JavaScript in Ihrem Browser. Wenn Sie Java nicht installiert haben, können Sie auf www.java.com gehen und kostenlos die aktuellste Version von Sun Java installieren. Um an einer Session teilzunehmen, können Sie entweder ein digital signiertes Java Applet ausführen oder manuell ein kleines Verbindungsprogramm ausführen. In beiden Fällen wird auf Ihrem Computer nichts installiert.

Während einer Session

Zuschauen

Nach dem Verbindungsaufbau erscheint ein Betrachtungsfenster mit dem Bildschirm des Präsentators. Der Mauszeiger des Präsentators  ist rot eingefärbt. Wenn der Präsentator eine höhere Bildschirmauflösung hat, wird das Bild automatisch gezoomt. Sie können den Zoom mit einem Klick auf die rechte Maustaste ein- und ausschalten.



Zeigen

Wenn der Präsentator die Zeigepfeile aktiviert hat, erscheint ein Zeigepfeil mit Ihrem Namen, wenn Sie auf den Bildschirm des Präsentators klicken. Der Zeigepfeil verschwindet nach ein paar Sekunden.



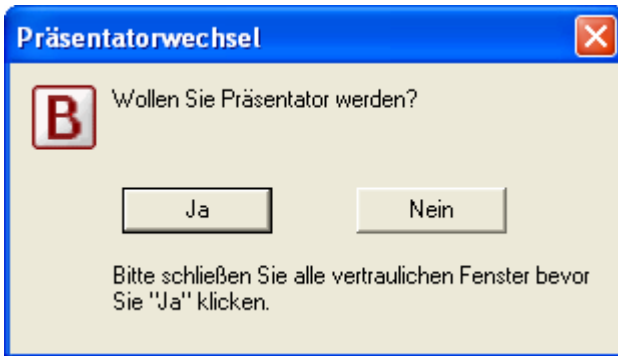
Fernsteuern

Der Präsentator kann Ihnen die Fernsteuerung von Maus und Tastatur übergeben, um gemeinsam an Dokumenten und Applikationen zu arbeiten.

BeamYourScreen – Anleitung für Teilnehmer



Präsentieren

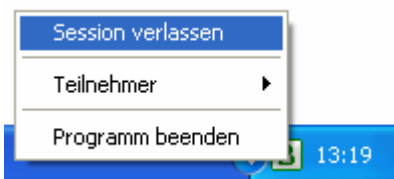
Der Präsentator kann Ihnen das Präsentationsrecht übergeben. Bevor die anderen Teilnehmer Ihren Bildschirm sehen können, werden Sie gefragt, ob Sie Präsentator werden wollen. Nachdem Sie auf „Ja“ klicken, sehen die anderen Teilnehmer Ihren Bildschirm.



Hinweis: Bitte lesen Sie die Anleitung für Präsentatoren und informieren Sie sich über zusätzliche Features für Präsentatoren.

Eine Session verlassen

Um eine Session zu verlassen, klicken Sie entweder auf das  im Teilnehmerfenster oder klicken Sie auf das  im System Tray und wählen dort **Session verlassen**.



Support

Antworten auf die häufigsten Fragen finden Sie auf unserer Webseite im Bereich FAQ. Außerdem bieten wir Ihnen Support per Email, Telefon und Chat. Bitte kontaktieren Sie uns, wenn Sie Fragen haben.

FAQ: www.BeamYourScreen.com/FAQ

Email: support@BeamYourScreen.com

Telefon: +49 (0)621-7001-9980

Chat: www.BeamYourScreen.com/chat