

# NACHFÜLLANLEITUNG

für Canon® Tintenpatronen PG-40, PG-50 (schwarz), CL-41, CL-51 (Farbe) und CL-52 (Foto-Farbe)

**Tintenpatronen niemals ganz leer drucken. Immer nachfüllen bevor sie ganz leer werden.** Dann können sie auch nicht leicht vertrocknen oder die Düsen verbrennen! Elektronik, Druckköpfe und Düsen immer fettfrei, sauber und trocken halten.

Stellen Sie die Patrone auf eine saugfähige Unterlage (z.B. Stück einer Küchenrolle). Oben auf den Patronen befinden sich die Canon® Aufkleber. Diese einfach abziehen. Sie sehen dann sofort die orig. Befüllungslöcher. Wenn Sie geübt sind, können Sie auch diese Aufkleber drauf lassen und die Füllöffnungen mit den Fingern ertasten.

Bohren Sie mit einem kleinen Handbohrer oder einer heißen Nadel diese Löcher etwas weiter auf (1- 3 mm) damit Sie mit der Spritzennadel leicht hinein kommen und daneben noch Platz bleibt wo beim Nachfüllen die verdrängte Luft entweichen kann. Achten Sie auf die richtige Anordnung der Farben, siehe Abb. Zur Sicherheit können sie auch mit einer sauberen Nadel oder einem Zahnstocher die richtige Anordnung der Farben in den color Patronen prüfen. Pro Farbe gibt es ein Füllloch. In den Patronen befinden sich feinporige Schwämme, die die Tinte speichern.

Stechen Sie mit der 25 mm Nadel in die jeweilige Farbkammer. Füllen Sie immer ganz langsam nach.

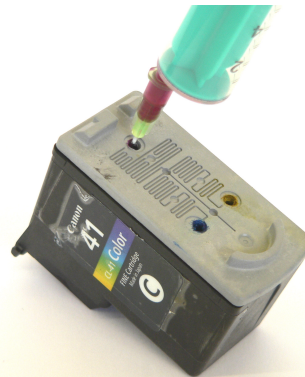
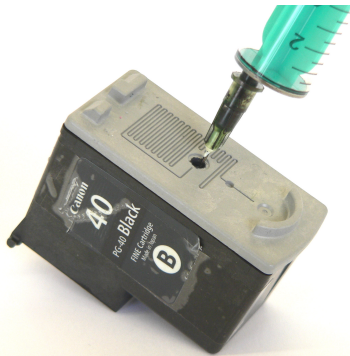
Maximale Füllmengen: PG-40 = 16 ml, PG-50 = 22 ml, CL-41 = 4 ml pro Farbe, CL-51 und CL-52 je 7 ml pro Farbe. Niemals versuchen, mehr einzufüllen!

Achten Sie darauf, dass besonders bei den Farbpatronen unten an den Düsen keine Tinte austritt und in die benachbarte Farbkammer aufgesogen wird, sonst sind anfangs die Farben vermischt. Sollte sich daher ein Tropfen an den Düsen bilden, diesen sofort abtupfen und wieder 1 ml Tinte oben raus ziehen. Besser ist, Sie „wandern“ mit der Farbpatrone beim Nachfüllen etwas auf dem Stück von der Küchenrolle umher.

Die Befüllungsöffnungen können offen bleiben oder mit einem Stück Klebestreifen (Tesa) verschlossen werden.

**Achtung:** Nicht die Luftkanäle darunter und seitlich mit abkleben. Die Patronen brauchen unbedingt diese Zwangsbelüftung! Die Patronen rundherum (auch die Elektronikkontakte) gut abwischen und mind. etwa eine Stunde auf einer **nicht saugenden** Unterlage stehen lassen, damit sich die Tinte in den Schwämmen gleichmäßig verteilen und weiter nach unten sickern kann. Dann erst wieder ins Gerät einsetzen, das Düsenreinigungsprogramm durchlaufen lassen und gleich eine Testseite drucken.

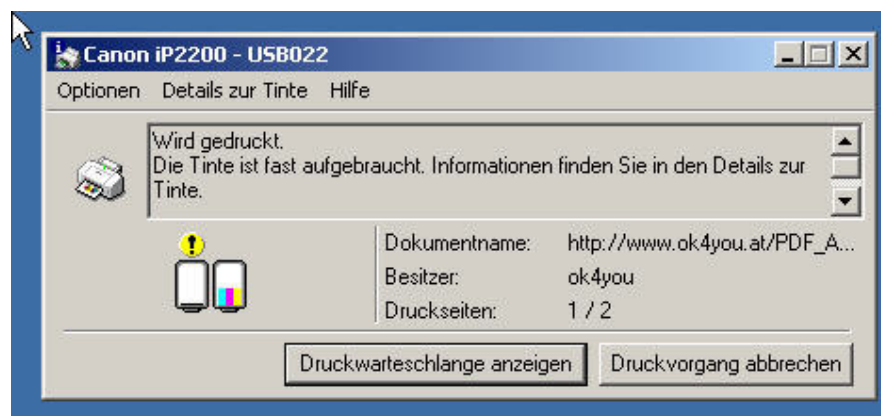
Verschiedene nützliche Testseiten und Tipps & Trick etc. finden Sie auf [www.ok4you.at/anleitungen.htm](http://www.ok4you.at/anleitungen.htm).



**Schwarze Patrone:**  
Ein Loch in der Mitte.

**Farbpatrone:**  
Oben in der Mitte **magenta**,  
unten links **cyan**,  
unten rechts **yellow**.

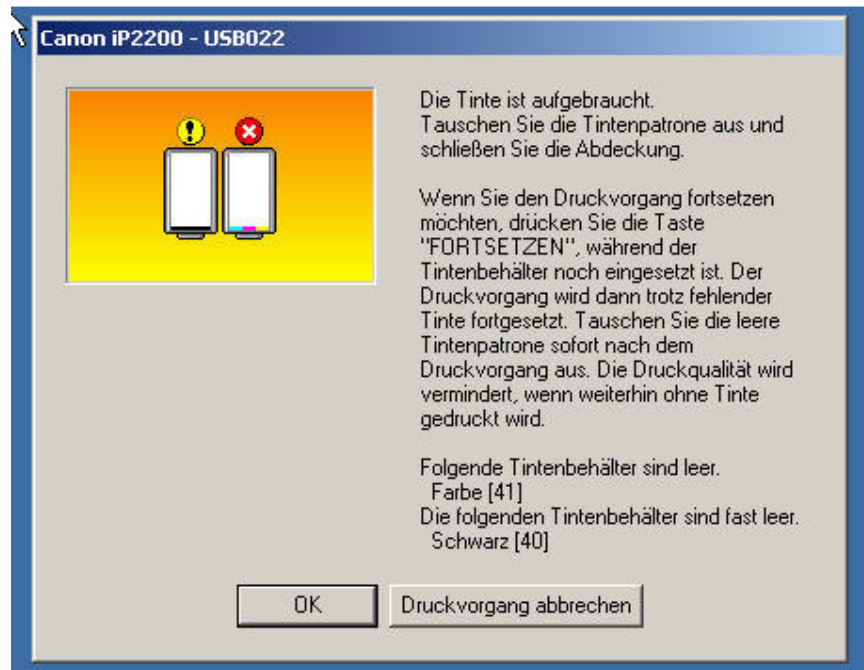
Für die Fotos haben wir die original Aufkleber von den Patronen oben herunter genommen und seitlich auf die Patronen zur Kennzeichnung wieder angeklebt.



Nach der ersten Meldung am Bildschirm „Die Tinte ist fast aufgebraucht. Informationen finden Sie...“ können Sie noch ca. 50 Seiten (normal mit Text und Grafiken, kleinen Fotos) weiter drucken.

Sie haben nach dem Nachfüllen keine aktuelle Tintenstandsanzeige und bekommen diese Meldungen auf dem Bildschirm, lesen Sie diese genau durch und folgen Sie genau den Anweisungen:

Klicken Sie auf „OK“ und drücken Sie dann einmal auf die Taste „FORTSETZEN“, diese befindet sich auf Ihrem Drucker (das ist die Papiervorschub-Taste mit dem Pfeil drauf)!!!



**Achtung:**

Im Text der Treibermeldungen am Bildschirm ist ein großer Übersetzungsfehler! Wo hier steht „Die Funktion zur Erkennung des Tintenstands der folgenden Tinte wurde aktiviert“ muss es richtigerweise heißen - und bedeutet es auch - „...wurde deaktiviert.“ Denn nach dem Klick auf „OK“ und dem Drücken der Taste „FORTSETZEN“ ist damit die Tintenstandsanzeige komplett abgeschaltet und der Drucker zeigt Ihnen bei der nachgefüllten Patrone keinen Tintenstand an, druckt aber problemlos weiter!

**Füllen Sie deshalb die Patronen unbedingt regelmäßig nach, damit sie nicht ganz leer gedruckt werden und beobachten Sie das Druckbild!  
Sobald Sie schon ganz leicht streifige Ausdrücke sehen, unbedingt sofort nachfüllen!**

Bildschirmmeldungen und getestet am 26.11.2005 mit Canon® PIXMA iP2200, Patronen PG-40 und CL-41, Windows® XP Professional-SP2/deutsch.

© **ok4you-Druckertankstellen®**

*...Ihr Partner für Tinten, Toner, Papiere, Patronen usw.!*

Zentrale: A - 5302 Henndorf am Wallersee, Hauptstrasse 36, Tel. Büro: +43 / 6214 / 20383, E-Mail: [ok4you@sbg.at](mailto:ok4you@sbg.at)  
Adressen, Anleitungen, Infos, Hilfe, Tipps & Tricks, technischer Support, Onlineshop usw.: [www.ok4you.at](http://www.ok4you.at) + [www.ok4you.de](http://www.ok4you.de)

Änderungen, Druckfehler, Irrtümer vorbehalten. Tinten, Spritzen, Nadeln etc. von Kindern fern halten! Es gelten unsere AGB. <sup>TM</sup> Canon® und das Canon® Logo sind eingetragene Markenzeichen der Canon Corp. Diese Nachfülltinten sind keine original Canon® Produkte, jedoch bestens für die genannten Tintenpatrontypen geeignet. Das Refüllen der Patronen erfolgt immer auf eigene Gefahr. Wir übernehmen keine Haftung für Verschmutzungen und Beschädigungen an Geräten, Möbeln, Kleidung etc. Besuchen Sie für weitere interessante Angebote auch unsere Internetseiten [www.ok4you.at](http://www.ok4you.at) oder [www.ok4you.de](http://www.ok4you.de).