

## TIPPS & TRICKS

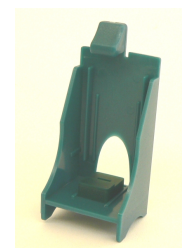
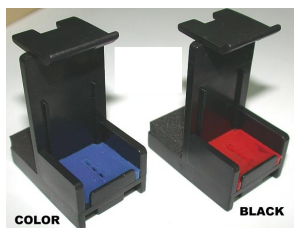
für ein erfolgreiches Nachfüllen von Tintenpatronen mit unseren Premiumtinten

- ✓ Tintenpatronen nach Möglichkeit grundsätzlich **niemals** ganz leer drucken!
- ✓ Jeder Drucker sollte zumindest einmal pro Woche eingeschaltet werden.
- ✓ Beachten Sie genau die Anleitungen auf bzw. in den Nachfülltintenpackungen, den eventuell beiliegenden zusätzlichen Infoblättern und auf unseren Internetseiten.
- ✓ Legen Sie Patronen zum Nachfüllen immer auf eine alte Zeitung, nie direkt auf den Tisch. Unsere Tinten sind von sehr hoher Qualität und sind nicht leicht abwaschbar! Tintenflaschen nach Gebrauch sofort wieder zuschrauben. Alte Weisheit: nur offene Flaschen fallen um, verschlossene Flaschen fallen nie um. Wir empfehlen manchmal ungeübten Kunden zur Sicherheit die Verwendung von billigen Gummi- oder Plastik-Einweghandschuhen. Geübte Kunden schaffen das Nachfüllen aber auch problemlos ohne einen einzigen Tropfen Tinte zu verlieren.
- ✓ Achten Sie auf die richtige Anordnung der Farben in den Patronen, siehe Refillanleitung. **Achtung:** auf den Aufklebern mancher Hewlett Packard® Patronen Nr. 17, 23, 41, 78 sind die Farben falsch angeordnet abgebildet – unsere Abbildungen und Beschriftungen auf der Nachfüllanleitung Ihres Nachfüllsets ist hingegen immer richtig!
- ✓ Niemals zuviel Tinte einfüllen. Besser öfter und kleinere Mengen nachfüllen. So verhindern Sie das Überlaufen der Tinte von einer Kammer in die andere Kammer (oben bei der Nachfüllöffnung oder unten bei den Düsen!), Luftblasen innerhalb der Patrone, sowie das Austrocknen und Verstopfen der Düsen. Der Druckkopf, bzw. die winzigen Heizelemente darin, werden durch die permanent vorhandene und nachfließende Tinte gekühlt, können damit nicht so leicht ausglühen bzw. verbrennen. Der Schwamm im Inneren bleibt länger geschmeidig. Die Patrone kann so öfters problemlos und ohne merkbare Qualitätsverluste befüllt werden, im Durchschnitt etwa 5 bis max. 15 mal.
- ✓ Lassen Sie die befüllte Patrone nie längere Zeit auf einer saugfähigen Unterlage (z.B. Küchenrolle) stehen, sie läuft sonst aus!
- ✓ Der Druckkopf selbst sollte gelegentlich mit destilliertem Wasser oder mindestens unter fließendem Heißwasser gereinigt werden. Patrone hinterher gut abtrocknen.
- ✓ Bei hartnäckigen Verschmutzungen, eingetrockneten Papierstaub- und Tintenablagerungen auf und in den Düsen, oder wenn Sie die Patrone längere Zeit nicht verwendet haben, benutzen Sie zur Reinigung unseren Düsenreiniger. Das ist ein ganz spezielles und hochkonzentriertes Lösungsmittel für Druckertinten (auch pigmentierte), mit dem Sie nahezu jede noch so vertrocknete Tintenpatrone wieder reaktivieren können. Bei Patronen von HP u. Lexmark®, die schon länger leer sind oder wenig gebraucht wurden, kann es helfen, wenn Sie **vor** dem Nachfüllen mit Tinte erst 1 ml Düsenreiniger in jede Farbkammer möglichst weit nach unten einspritzen und/oder mit dem „Refill-Tool“ unten in die Düsen rein drücken. Damit lösen Sie leichter vertrocknete Tintenreste im Inneren. Diese speziellen kleinen Werkzeuge verwenden Sie dann auch als „Absauger“ von Luft und Tinte aus den Düsen! Siehe Abb. unten und im Onlineshop.
- ✓ Die Elektronik und die Kontakte auf der Patrone (und im Drucker selbst!) müssen immer sauber, trocken und fettfrei gehalten werden.
- ✓ Testseiten (auch zum „Auswaschen“ verunreinigter Düsen!) finden Sie auf [www.ok4you.at/anleitungen.htm](http://www.ok4you.at/anleitungen.htm). Sollten Sie weitere Fragen haben, wenden Sie sich vertrauensvoll an uns.



Links: Refill-Tools für kleine Lexmark® Patronen 16/17 + 26/27

Rechts: Refill-Tool für kleine Hewlett Packard® Patronen 56/57/58/59 + 27/28



Refilltools für Lexmark 82/83/88  
und 31/32/33/34/35

Refilltool für Canon BC-01/BC-02/BX-2/BX-3

Wir wünschen Ihnen viele gute Ausdrücke mit unseren preisgünstigen Premiumtinten, Tintenpatronen, sigel Produkten, Fotopapieren und Lasertonern! Neuheiten, aktuelle Preise und Infos finden Sie immer online auf [www.ok4you.at](http://www.ok4you.at) (.de)