



HorstBox (DVA-G3342SD)

Anleitung zum Firmwareupdate der HorstBox (DVA-G3342SD)

Vorausgesetzt, die HorstBox ist am LAN Anschluss des PCs angeschlossen und mit dem mitgelieferten Netzteil verbunden.

Die aktuelle Firmware für die HorstBox finden Sie auf dem D-Link FTP Server:

ftp://ftp.dlink.de/dva/dva-g3342sd/driver_software/

WICHTIG: Aktualisieren Sie die Firmware NUR über einen der LAN Ports!

- Öffnen Sie das Webmenü der HorstBox im Internet Explorer mit der Adresse:

<http://192.168.0.1>

- Melden Sie sich mit dem Admin Login am Webmenü an. Sollten Sie das Passwort nicht verändert haben, dann lautet der Login:

Benutzername: admin

Passwort: admin

English

D-Link
Building Networks for People

HORSTBOX

Anmeldung

Geben Sie Ihren Benutzernamen und Ihr Passwort ein.

Anmeldung

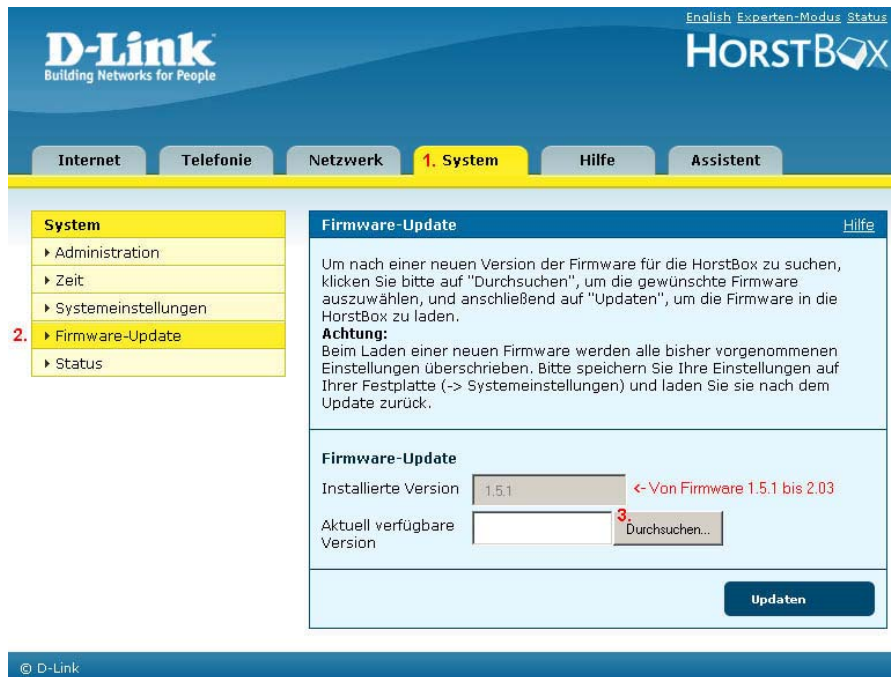
Benutzername

Passwort

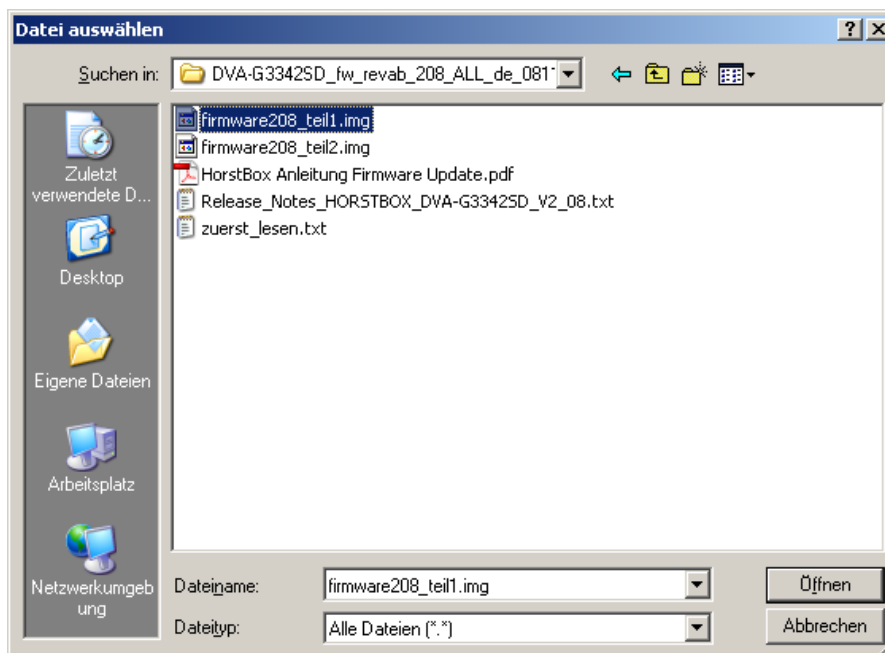
© D-Link



Klicken Sie nun oben auf **System** und dann links auf **Firmware-update**.



- Hier dann mit Hilfe des **Durchsuchen**-Schaltfläche den **ersten** Teil der Firmware auswählen und auf **Öffnen** klicken.
- Sollten Sie bereits die Firmware 2.03 oder 2.04 auf der HorstBox installiert haben, dann können Sie Teil1 der Firmware auslassen und gleich die Firmware208_teil2.img einspielen.





- Anschließend klicken Sie nun auf die Schaltfläche **Updaten** um den Aktualisierungsprozess zu starten.

English Experten-Modus Status

D-Link Building Networks for People **HORSTBOX**

Internet Telefonie Netzwerk **System** Hilfe Assistent

System

- Administration
- Zeit
- Systemeinstellungen
- Firmware-Update**
- Status

Firmware-Update [Hilfe](#)

Um nach einer neuen Version der Firmware für die HorstBox zu suchen, klicken Sie bitte auf "Durchsuchen", um die gewünschte Firmware auszuwählen, und anschließend auf "Updaten", um die Firmware in die HorstBox zu laden.

Achtung:
Beim Laden einer neuen Firmware werden alle bisher vorgenommenen Einstellungen überschrieben. Bitte speichern Sie Ihre Einstellungen auf Ihrer Festplatte (-> Systemeinstellungen) und laden Sie sie nach dem Update zurück.

Firmware-Update

Installierte Version <- Von Firmware 1.5.1 bis 2.03

Aktuell verfügbare Version

© D-Link

Ihnen wird dann folgende Meldung angezeigt:

English Experten-Modus Status

D-Link Building Networks for People **HORSTBOX**

Internet Telefonie Netzwerk **System** Hilfe Assistent

System

- Administration
- Zeit
- Systemeinstellungen
- Firmware-Update**
- Status

Firmware-Update [Hilfe](#)

Das Firmware-Update wird nun durchgeführt und die HorstBox anschließend neu gestartet. Während des Updatevorgangs schalten die Kontrolllampchen der HorstBox in den Lauflichtmodus.

Um nach einer neuen Version der Firmware für die HorstBox zu suchen, klicken Sie bitte auf "Durchsuchen", um die gewünschte Firmware auszuwählen, und anschließend auf "Updaten", um die Firmware in die HorstBox zu laden.

Firmware-Update

Installierte Version <- Von Firmware 1.5.1 bis 2.03

Aktuell verfügbare Version

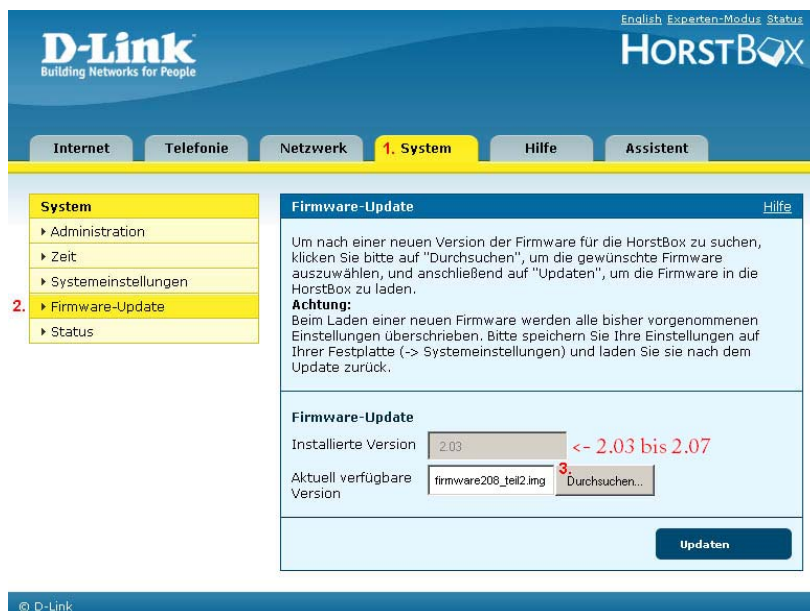
© D-Link



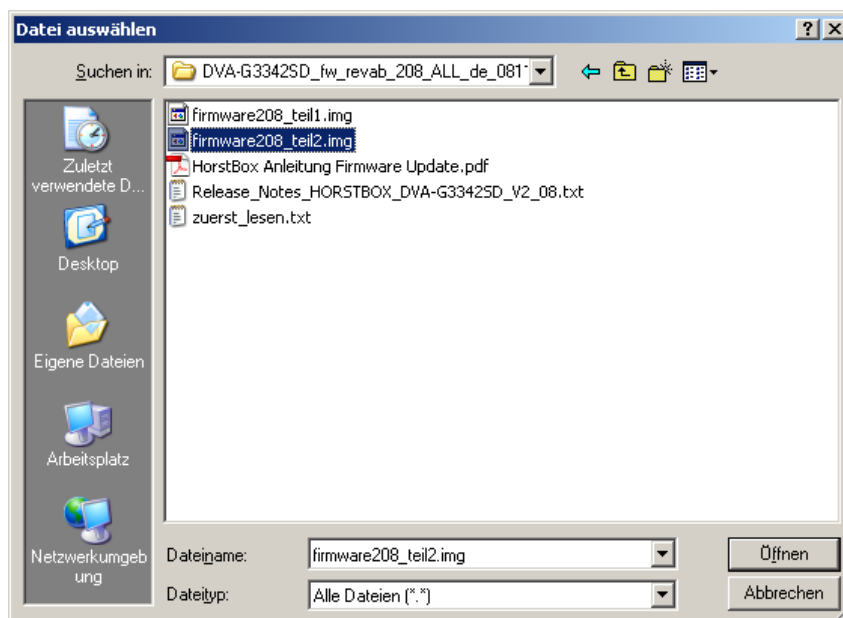
- Warten Sie jetzt ca. 7 Minuten bis das Update durchgelaufen ist. Die ADSL LED geht dann von selbst wieder an.
- Sollte die ADSL LED auch nach 10min nicht angehen, dann trennen Sie den Strom und stecken Sie diesen nach 1min wieder ein.

Nach der Aktualisierung müssen Sie nun den 2. Teil der Firmware einspielen. Hierzu darf im Feld **Installierte Firmware** NUR die **2.03**, **2.04** oder **2.07** stehen!

- Gehen Sie nun wieder auf **System** und dann links auf **Firmware-update**.



- Hier dann mit Hilfe des **Durchsuchen**-Schaltfläche den **zweiten** Teil der Firmware auswählen und auf **Öffnen** klicken.





- Anschließend klicken Sie nun auf die Schaltfläche **Updaten** um den Aktualisierungsprozess zu starten.

English Experten-Modus Status

D-Link Building Networks for People **HORSTBOX**

Internet Telefonie Netzwerk **System** Hilfe Assistent

System

- Administration
- Zeit
- Systemeinstellungen
- Firmware-Update**
- Status

Firmware-Update [Hilfe](#)

Das Firmware-Update wird nun durchgeführt und die HorstBox anschließend neu gestartet. Während des Updatevorgangs schalten die Kontrolllampchen der HorstBox in den Lauflichtmodus.

Um nach einer neuen Version der Firmware für die HorstBox zu suchen, klicken Sie bitte auf "Durchsuchen", um die gewünschte Firmware auszuwählen, und anschließend auf "Updaten", um die Firmware in die HorstBox zu laden.

Firmware-Update

Installierte Version <- NUR 2.03 bis 2.07

Aktuell verfügbare Version

© D-Link

Nach dem Bootvorgang können Sie den Firmwarestand kontrollieren indem Sie erneut auf **System** und dann links auf **Firmware-update** klicken.

Sie bekommen dann die Version 2.08 im Feld **Installierte Version** angezeigt.

English Experten-Modus Status

D-Link Building Networks for People **HORSTBOX**

Internet Telefonie Netzwerk **System** Hilfe Assistent

System

- Administration
- Zeit
- Systemeinstellungen
- Firmware-Update**
- Status

Firmware-Update [Hilfe](#)

Um nach einer neuen Version der Firmware für die HorstBox zu suchen, klicken Sie bitte auf "Durchsuchen", um die gewünschte Firmware auszuwählen, und anschließend auf "Updaten", um die Firmware in die HorstBox zu laden.

Achtung: Beim Laden einer neuen Firmware werden alle bisher vorgenommenen Einstellungen überschrieben. Bitte speichern Sie Ihre Einstellungen auf Ihrer Festplatte (-> Systemeinstellungen) und laden Sie sie nach dem Update zurück.

Firmware-Update

Installierte Version

Aktuell verfügbare Version

© D-Link



- Warten Sie jetzt ca. 7 Minuten bis das Update durchgelaufen ist. Die ADSL LED geht dann von selbst wieder an.
- Sollte die ADSL LED auch nach 10min nicht angehen, dann trennen Sie den Strom und stecken Sie diesen nach 1min wieder ein.

Letzter Schritt der Aktualisierung

Führen Sie nun einen Factoryreset durch indem Sie für ca. 15 Sekunden auf Reset drücken oder die Funktion **Wiederherstellen** unter **System > Systemeinstellungen**.

Anschließend können Sie die HorstBox nach Ihren Wünschen konfigurieren.

Sie haben Fragen zum Betrieb der HorstBox?
Gerne helfen wir Ihnen weiter!

D-Link Serviceportal
<http://support.dlink.de/solution/sslogin.asp>

HorstBox Homepage
<http://www.horstbox.biz>

Email: support@dlink.de

Informationen zu unserer Hotline erfahren Sie auf unserer Homepage:
<http://www.dlink.de>

Viel Spaß mit Ihrer HorstBox wünscht Ihnen

Ihr D-Link Support-Team